







Serie **CTR** TRANSEJES ENERGIZADOS



電動輪椅傳動軸 Transaxle for Powered Wheelchair

- MD17
90 度型 [有離合器功能]
Right angle, Clutch  2
- MD42
180 度型 [大型直結式] 減速機
Parallel Shaft  3
- MD50
180 度型 [小型直結式] 減速機
Parallel Shaft  4
- MD50A
180 度型 [中型直結式] 減速機
Parallel Shaft  5
- MD50C
180 度型 [中型直結式] 減速機
Parallel Shaft  6
- MW44
90 度型 (蝸輪) 減速機
Right Angle  7

電動代步車傳動軸 Transaxle for Powered Scooter

- TS53
差速器 (小型車)
Differential Gear  8
- TS63
差速器 (中型車)
Differential Gear  9
- TS80A
差速器 (中型車)
Differential Gear  10
- TS85
差速器 (大型車)
Differential Gear  11

[2025]

Preview

目次

風扇減速機 (排風扇) Fan

- EF1
臥式
Horizontal  12

各類傳動設備 Power Transmission

- 應用：電動堆高機 / 油壓拖板車
- PC77
臥式單軸動力輪
Horizontal Power Wheel  13

AGV 精密舵機 Automated Guided Vehicle Power Wheel

- PC500
雙戟齒輪舵機
Dual-Hypoid Gear Power Wheel  14
- PC1000
行星式精密舵機
Planetary Gear Power Wheel  15
- PC1500
戟齒輪舵機
Hypoid Gear Power Wheel  16
- PC1500A
戟齒輪舵機 (差速器)
Hypoid Gear Power Wheel with Differential Gear  16

OHT 空中走行式無人搬運用減速機 Reducer for Overhead Hoist Transfer

- HG90  18

MODEL : MD17

RATIO : 21、25.7、28.6、32、43、48

用途：電動輪椅傳動軸

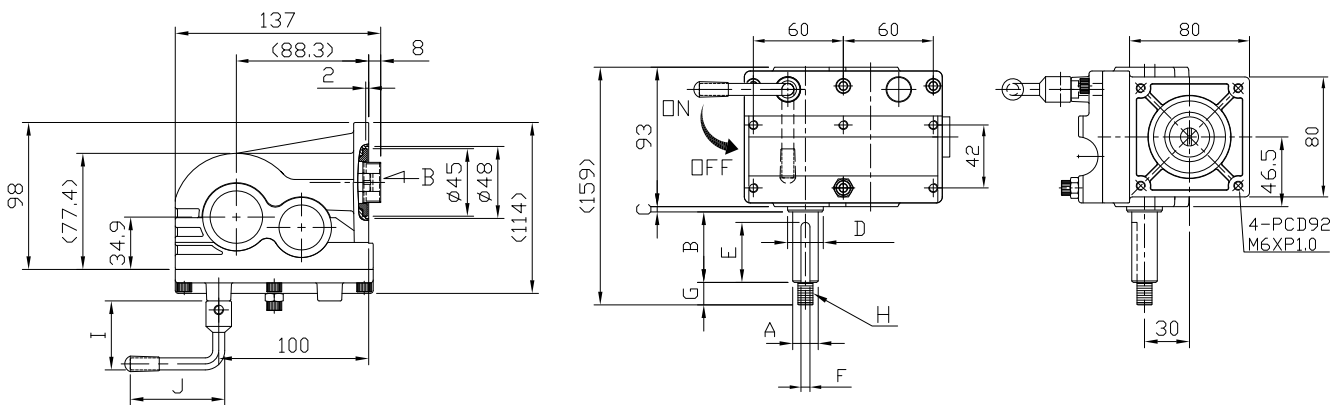
Application: Transaxle for Powered Wheelchair

型式：90 度型 [有離合器功能]

Specification: Right Angle, Clutch

段數：1 段蝸輪齒 +1 段平行齒輪

Stage: 2 stage, first stage is worm gear, second is helical gear set



說明：參考載重 (機台重量 80kg+ 使用者載重 160kg) = 總重 ≤ 240kg (2 台)

註：此圖為 (右軸)

Max. Loading capacity : Wheel chair 80kg+ Personnel 160kg ≤ 240kg (2 pieces)

Remark: The drawing is right direction.

NO	A	B	C	D	E	F	G	H	I	J
規格說明	≤ Φ20	≤ 60	≤ 20	≤ Φ24.8	≤ 55	≤ 6	≤ 15	≤ 12	≤ 200	≤ 80

MD17 單段減速機 1-Stage

規格 Model No.	Unit	Ratio					
		21	25.7	28.6	32	43	48
額定輸出扭矩 (額定 / 連續運轉) Rated Output Torque	N.m	38	42	43	48	43	48
最大輸出扭矩 (急停 / 瞬間啟動) Max. Output Torque	N.m	3 倍額定輸出扭矩 3 Times of Rated Output Torque					
額定輸入轉速 Rated Input Speed	rpm	4,000					
最大輸入轉速 Max. Input Speed	rpm	5,300					
馬達額定功率 (僅供參考) Motor Rated Input Power	W	350W	350W	350W	350W	250W	250W
噪音值 (量測距離 30cm) Noise Level(measured form 30cm)	dB	≤ 63	≤ 63	≤ 63	≤ 60	≤ 60	≤ 60
容許徑向力 Max. Radial Force	kgf	400					
容許軸向力 Max. Axial Force	kgf	220					
效率 Efficiency	%	≥ 84	≥ 84	≥ 84	≥ 84	≥ 80	≥ 80
使用環境溫度 Ambient Temperature	°C	-10°C ~ +40°C					
減速機重量 Reducer Weight ±3%	kg	2.5					

MODEL : MD42

RATIO : 20、26、44.6

用途：電動輪椅傳動軸

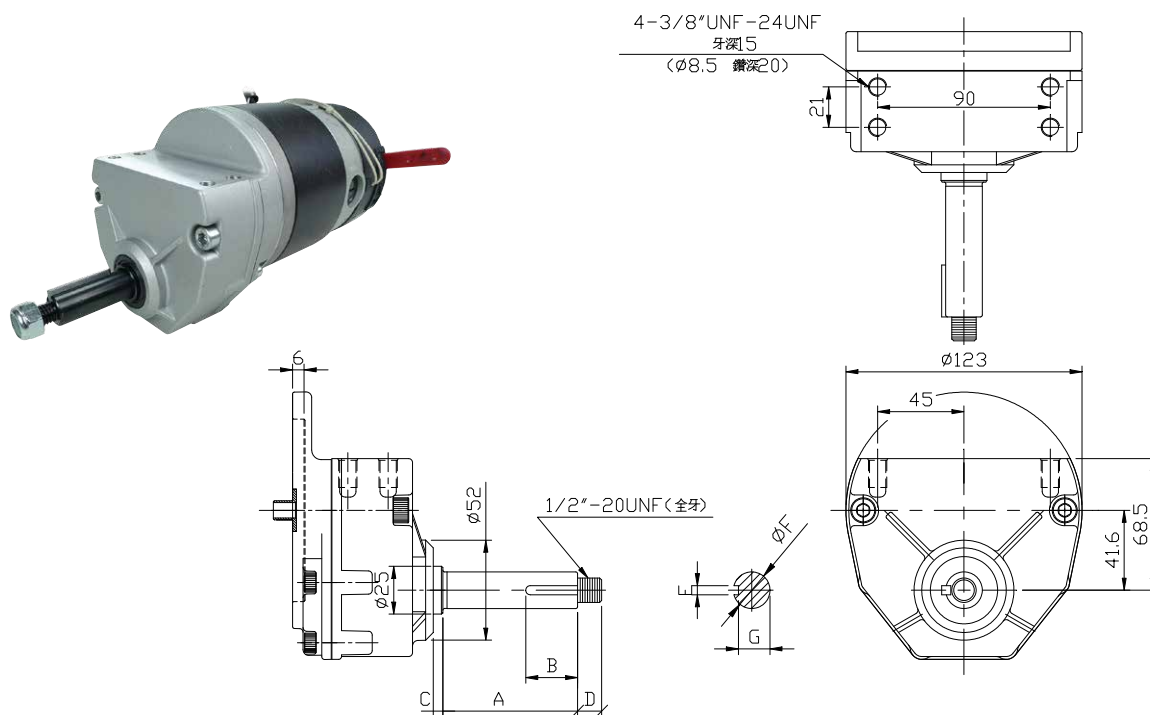
型式：180 度型 [大型直結式] 減速機

段數：2 段平行齒輪

Application: Transaxle for Powered Wheelchair

Specification: Parallel Shaft

Stage: 2 stage, Helical Gear

說明：參考載重 (機台重量 80kg+ 使用者載重 250kg) = 總重 \leq 330kg (2 台)

載重能力僅供參考，不在保證項目，請依實測為準。

Max. Loading capacity : Wheel chair 80kg+ Personnel 250kg \leq 330kg (2 pieces)

Load capacity is for reference only, not guaranteed items, please refer to actual measurement.

NO	A	B	C	D	E	F	G
規格說明	≤ 60	≤ 55	≤ 20	≤ 20	≤ 8	≤ 20	≥ 16

MD42 雙段減速機 2-Stage

規格 Model No.	Unit	Ratio	20	26	44.6
額定輸出扭矩 (額定 / 連續運轉) Rated Output Torque	Nm		35	40	47
最大輸出扭矩 (急停 / 瞬間啟動) Max. Output Torque	Nm		3 倍額定輸出扭矩 3 Times of Rated Output Torque		
額定輸入轉速 / Rated Input Speed	rpm		4,000		
最大輸入轉速 / Max. Input Speed	rpm		5,000		
馬達額定功率 (僅供參考) Motor Rated Input Power	W		400	600	750
噪音值 / Noise Level(量測距離 30cm)	dB		≤ 63	≤ 63	≤ 60
容許徑向力 / Max. Radial Force	kgf		270		
容許軸向力 / Max. Axial Force	kgf		135		
效率 / Efficiency	%		≥ 90	≥ 88	≥ 85
使用溫度 / Operating Temperature	°C		-15°C ~ +80°C		
減速機重量 / Reducer Weight $\pm 3\%$	Kg		2		

MODEL : MD50

RATIO : 17、19.3

用途：電動輪椅傳動軸

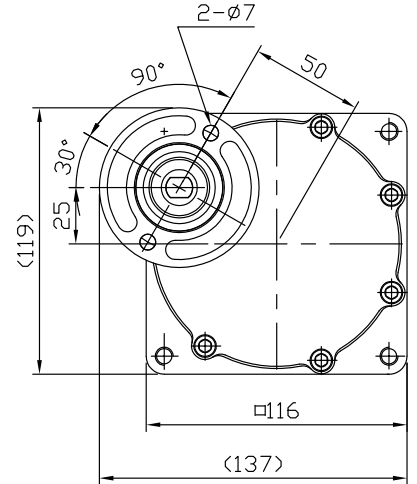
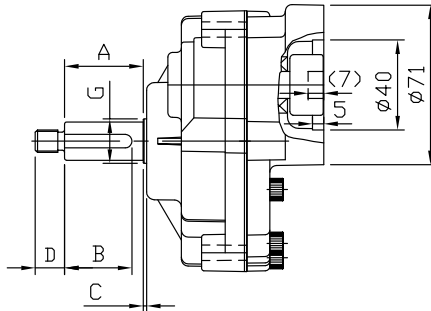
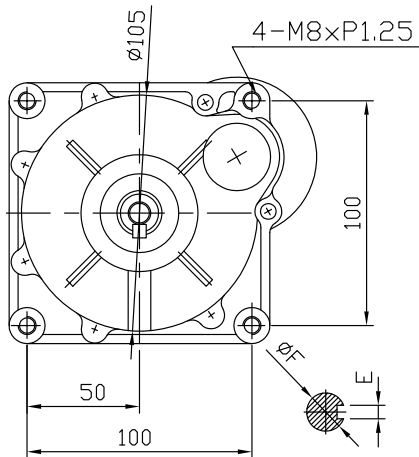
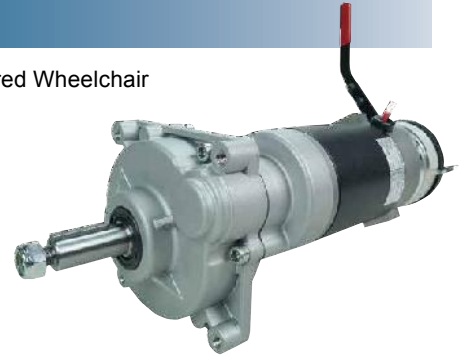
型式：180 度型 [小型直結式] 減速機

段數：1 段平行齒輪

Application: Transaxle for Powered Wheelchair

Specification: Parallel Shaft

Stage: 1 stage, Helical gear



說明：參考載重 (機台重量 80kg+ 使用者載重 120kg) = 總重 \leq 200kg (2 台)
 載重能力僅供參考，不在保證項目，請依實測為準。

Max. Loading capacity : Wheel chair 80kg+ Personnel 120kg \leq 200kg (2 pieces)

Load capacity is for reference only, not guaranteed items, please refer to actual measurement.

NO	A	B	C	D	E	F	G
規格說明	≤ 60	≤ 55	≤ 10	≤ 18	≤ 6	$\leq \Phi 20$	$\leq \Phi 20$

MD50 單段減速機 1-Stage

規格 Model No.	Unit	Ratio	
		17	19.3
額定輸出扭矩 (額定 / 連續運轉) Rated Output Torque	Nm	38	33.5
最大輸出扭矩 (急停 / 瞬間啟動) Max. Output Torque	Nm	3 倍額定輸出扭矩 3 Times of Rated Output Torque	
額定輸入轉速 Rated Input Speed	rpm	3,500	
最大輸入轉速 Max. Input Speed	rpm	4,500	
馬達額定功率 (僅供參考) Motor Rated Input Power	W	400	400
噪音值 Noise Level(量測距離 30cm)	dB	≤ 62	≤ 62
容許徑向力 Max. Radial Force	kgf	600	
容許軸向力 Max. Axial Force	kgf	330	
效率 Efficiency	%	≥ 95	≥ 95
使用溫度 Operating Temperature	°C	-25°C ~ +140°C	
減速機重量 Reducer Weight $\pm 3\%$	Kg	1.8	

MODEL : MD50A

RATIO : 17、19.3

用途：電動輪椅傳動軸

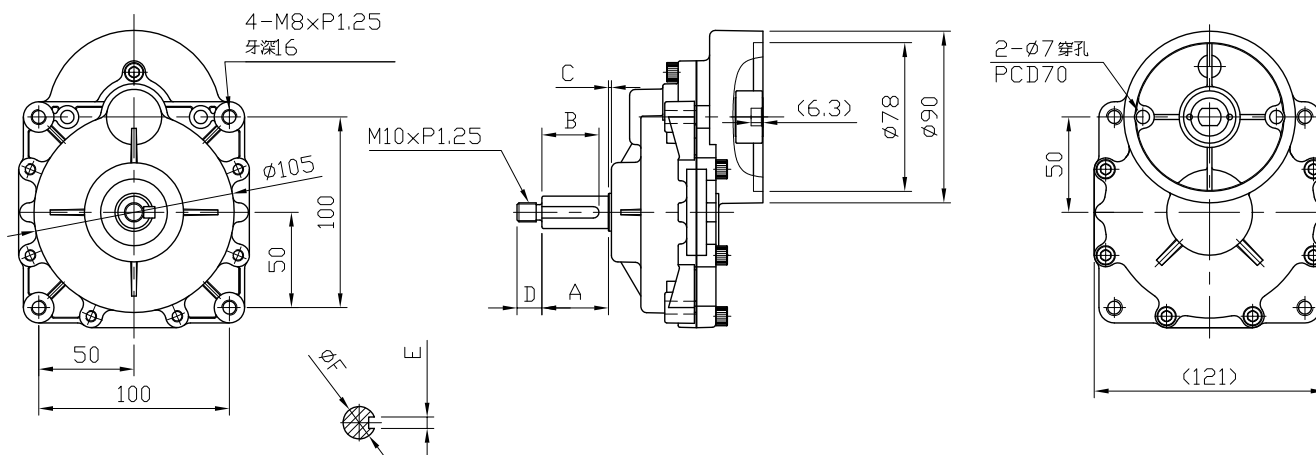
型式：180 度型 [中型直結式] 減速機

段數：1 段平行齒輪

Application: Transaxle for Powered Wheelchair

Specification: Parallel Shaft

Stage: 1 stage, Helical gear



說明：參考載重 (機台重量 80kg+ 使用者載重 140kg) = 總重 ≤ 220kg (2 台)

載重能力僅供參考，不在保證項目，請依實測為準。

Max. Loading capacity : Wheel chair 80kg+ Personnel 140kg ≤ 220kg (2 pieces)

Load capacity is for reference only, not guaranteed items, please refer to actual measurement.

NO	A	B	C	D	E	F	G
規格說明	≤ 60	≤ 55	≤ 10	≤ 18	≤ 6	≤ Φ20	≤ Φ20

MD50A 單段減速機 1-Stage

規格 Model No.	Ratio	
	Unit	
額定輸出扭矩 (額定 / 連續運轉) Rated Output Torque	Nm	30 35
最大輸出扭矩 (急停 / 瞬間啟動) Max. Output Torque	Nm	3 倍額定輸出扭矩 3 Times of Rated Output Torque
額定輸入轉速 Rated Input Speed	rpm	3,500
最大輸入轉速 Max. Input Speed	rpm	4,500
馬達額定功率 (僅供參考) Motor Rated Input Power	W	300 300
噪音值 Noise Level(量測距離 30cm)	dB	≤ 62 ≤ 62
容許徑向力 Max. Radial Force	kgf	600
容許軸向力 Max. Axial Force	kgf	330
效率 Efficiency	%	≥ 95 ≥ 95
使用溫度 Operating Temperature	°C	-15°C ~ +80°C
減速機重量 Reducer Weight ±3%	Kg	1.8

MODEL : MD50C

RATIO : 17、19.3

用途：電動輪椅傳動軸

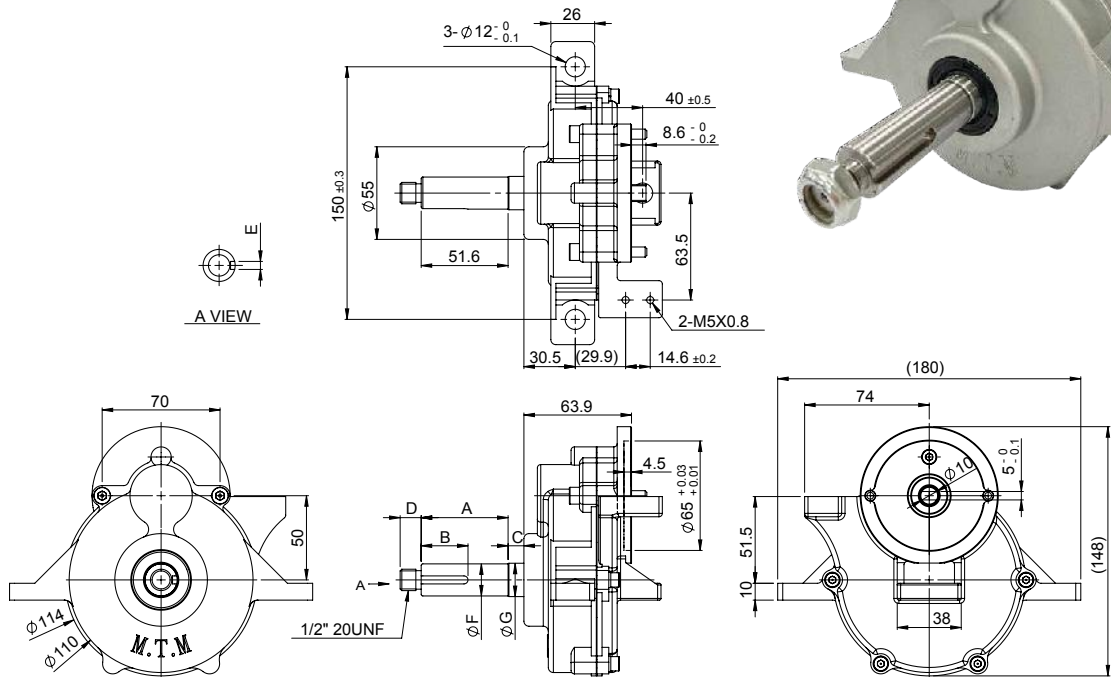
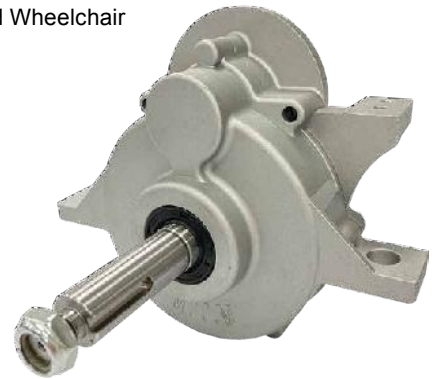
型式：180 度型 [中型直結式] 減速機

段數：1 段平行齒輪

Application: Transaxle for Powered Wheelchair

Specification: Parallel Shaft

Stage: 1 stage, Helical gear

說明：參考載重 (機台重量 80kg+ 使用者載重 140kg) = 總重 ≤ 220 kg (2 台)

載重能力僅供參考·不在保證項目·請依實測為準。

Max. Loading capacity : Wheel chair 80kg+ Personnel 140kg ≤ 220 kg (2 pieces)

Load capacity is for reference only, not guaranteed items, please refer to actual measurement.

NO	A	B	C	D	E	F	G
規格說明	≤ 60	≤ 55	≤ 10	≤ 18	≤ 6	$\leq \phi 20$	$\leq \phi 20$

MD50C 單段減速機 1-Stage

規格 Model No.	Unit	Ratio	
		17	19.3
額定輸出扭矩 (額定 / 連續運轉) Rated Output Torque	Nm	30	35
最大輸出扭矩 (急停 / 瞬間啟動) Max. Output Torque	Nm	3 倍額定輸出扭矩 3 Times of Rated Output Torque	
額定輸入轉速 Rated Input Speed	rpm	3,500	
最大輸入轉速 Max. Input Speed	rpm	4,500	
馬達額定功率 (僅供參考) Motor Rated Input Power	W	300	300
噪音值 Noise Level (量測距離 30cm)	dB	≤ 62	≤ 62
容許徑向力 Max. Radial Force	kgf	250	
容許軸向力 Max. Axial Force	kgf	120	
效率 Efficiency	%	≥ 95	≥ 95
使用溫度 Operating Temperature	$^{\circ}\text{C}$	$-15^{\circ}\text{C} \sim +80^{\circ}\text{C}$	
減速機重量 Reducer Weight $\pm 3\%$	Kg	1.8	

MODEL : MW44

RATIO : 8.5、15、20、25、30、50、60

用途：電動輪椅傳動軸

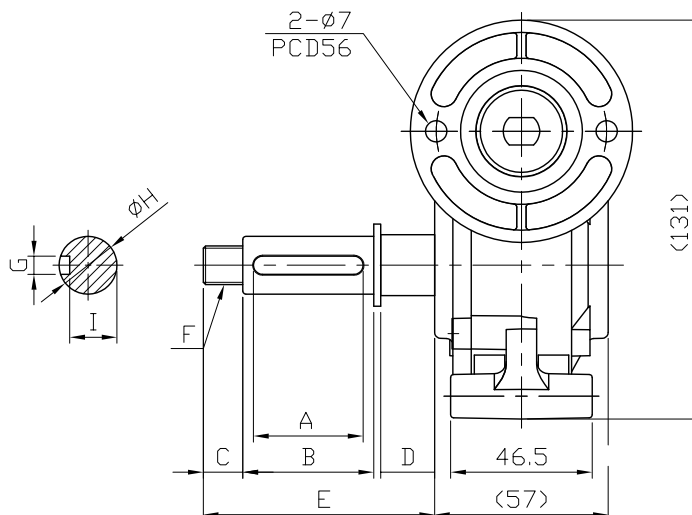
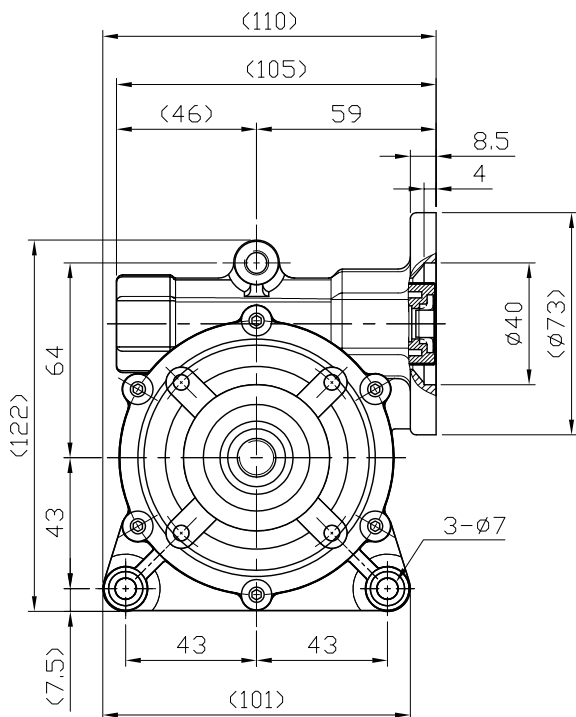
型式：90 度型 (蝸輪) 減速機

段數：1 段蝸輪式

Application: Transaxle for Powered Wheelchair

Specification: Right Angle

Stage: 1 stage, worm gear



說明：參考載重 (機台重量 80kg+ 使用者載重 120kg) = 總重 ≤ 200kg (2 台)

Max. Loading capacity : Wheel chair 80kg+ Personnel 120kg ≤ 200kg (2 pieces)

註：此圖為 (左軸)

Remark: The drawing is left direction.

NO	A	B	C	D	E	F	G	H	I
規格說明	≤ 45	≤ 50	≤ 20	≤ 20	≤ 90	≤ M12	≤ 8	≤ Φ20	≥ 16

MW44 單段減速機 1-Stage

規格 Model No.	Unit	Ratio							
		8.5	15	20	25	30	50	60	
額定輸出扭矩 (額定 / 連續運轉) Rated Output Torque	Nm	10	15	18	25	35	45	50	
最大輸出扭矩 (急停 / 瞬間啟動) Max. Output Torque	Nm	3 倍額定輸出扭矩 3 Times of Rated Output Torque							
額定輸入轉速 Rated Input Speed	rpm	4,000							
最大輸入轉速 Max. Input Speed	rpm	4,500							
馬達額定功率 (僅供參考) Motor Rated Input Power	W	350	350	350	300	300	250	250	
噪音值 Noise Level (量測距離 30cm)	dB	≤ 65	≤ 65	≤ 62	≤ 62	≤ 62	≤ 60	≤ 60	
容許徑向力 Max. Radial Force	kgf	600							
容許軸向力 Max. Axial Force	kgf	310							
效率 Efficiency	%	92	89	85	83	80	78	75	
使用溫度 Operating Temperature	°C	-15°C ~ +80°C							
減速機重量 Reducer Weight ±3%	Kg	1.5							

MODEL : TS53

RATIO : 20.3

用途：電動代步車傳動軸

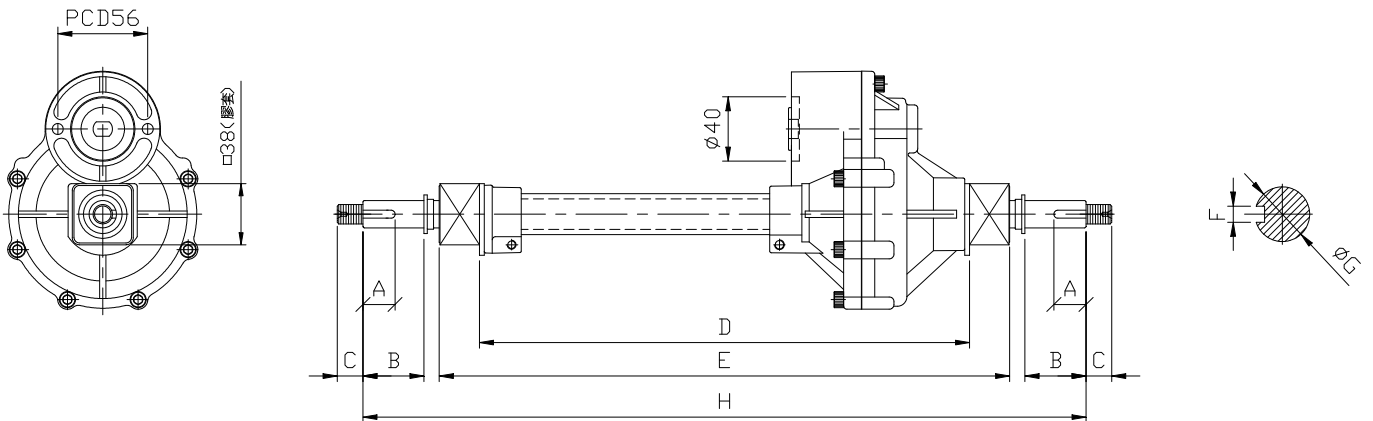
型式：差速器 (小型車)

段數：1 段平行齒輪 +4 只傘齒輪

Application: Transaxle for Powered Scooter

Specification: Differential Gear

Stage: 1 stage, helical gear + bevel gear

說明：參考載重 (機台重量 80kg+ 使用者載重 130kg) = 總重 \leq 210kgMax. Loading capacity : Wheel chair 80kg+ Personnel 130kg \leq 210kg

NO	A	B	C	D	E	F	G	H
規格說明	≤ 30	≤ 40	≤ 16	≤ 400	≤ 450	≤ 6	$\leq \Phi 17$	≤ 550

TS53 單段減速機 1-Stage

規格 Model No.	Unit	Ratio
額定輸出扭矩 (額定 / 連續運轉) Rated Output Torque	Nm	20.3 25
最大輸出扭矩 (急停 / 瞬間啟動) Max. Output Torque	Nm	3 倍額定輸出扭矩 3 Times of Rated Output Torque
額定輸入轉速 Rated Input Speed	rpm	3,600
最大輸入轉速 Max. Input Speed	rpm	5,300
馬達額定功率 (僅供參考) Motor Rated Input Power	W	200W
噪音值 Noise Level(量測距離 30cm)	dB	≤ 62
容許徑向力 Max. Radial Force	kgf	263
容許軸向力 Max. Axial Force	kgf	130
效率 Efficiency	%	≥ 95
使用溫度 Operating Temperature	$^{\circ}\text{C}$	$-15^{\circ}\text{C} \sim +80^{\circ}\text{C}$
減速機重量 Reducer Weight $\pm 3\%$	Kg	3.5

MODEL : TS63

RATIO : 14.8、15.5、19.7、20.7

用途：電動代步車傳動軸

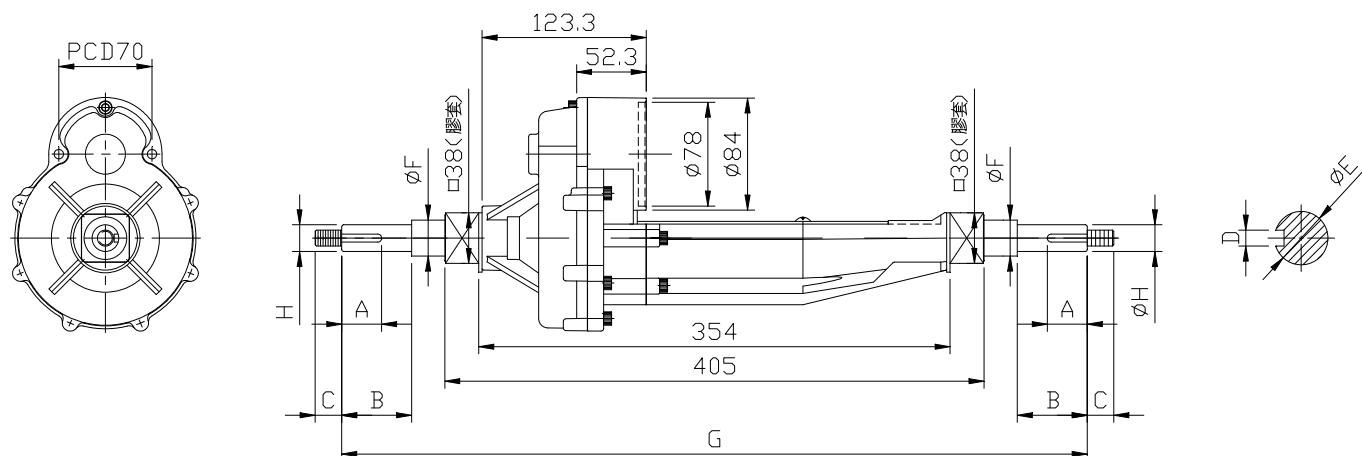
型式：差速器（中型車）

段數：1 段平行齒輪 + 4 只傘齒輪

Application: Transaxle for Powered Scooter

Specification: Differential Gear

Stage: 1 stage, helical gear + bevel gear



說明：參考載重（機台重量 80kg+ 使用者載重 160kg）= 總重 ≤ 240kg

Max. Loading capacity : Wheel chair 80kg+ Personnel 160kg ≤ 240kg

NO	A	B	C	D	E	F	G
規格說明	≤ 65	≤ 70	≤ 20	≤ 8	≤ Φ20	≤ Φ20	≤ 600

TS63 單段減速機 1-Stage

規格 Model No.	Unit	Ratio			
		14.8	15.5	19.7	20.7
額定輸出扭矩（額定 / 連續運轉） Rated Output Torque	Nm	55	57.5	57.5	59
最大輸出扭矩（急停 / 瞬間啟動） Max. Output Torque	Nm	3 倍額定輸出扭矩 3 Times of Rated Output Torque			
額定輸入轉速 Rated Input Speed	rpm	4,700			
最大輸入轉速 Max. Input Speed	rpm	5,300			
馬達額定功率（僅供參考） Motor Rated Input Power	W	400W	400W	300W	300W
噪音值 Noise Level(量測距離 30cm)	dB	≤ 65	≤ 65	≤ 62	≤ 62
容許徑向力 Max. Radial Force	kgf	280			
容許軸向力 Max. Axial Force	kgf	150			
效率 Efficiency	%	≥ 95	≥ 95	≥ 95	≥ 95
使用溫度 Operating Temperature	°C	-15°C ~ +80°C			
減速機重量 Reducer Weight ±3%	Kg	5.5			

MODEL : TS80A

RATIO : 13.9、17.1、19.2、21.6、24.5、34.4

用途：電動代步車傳動軸

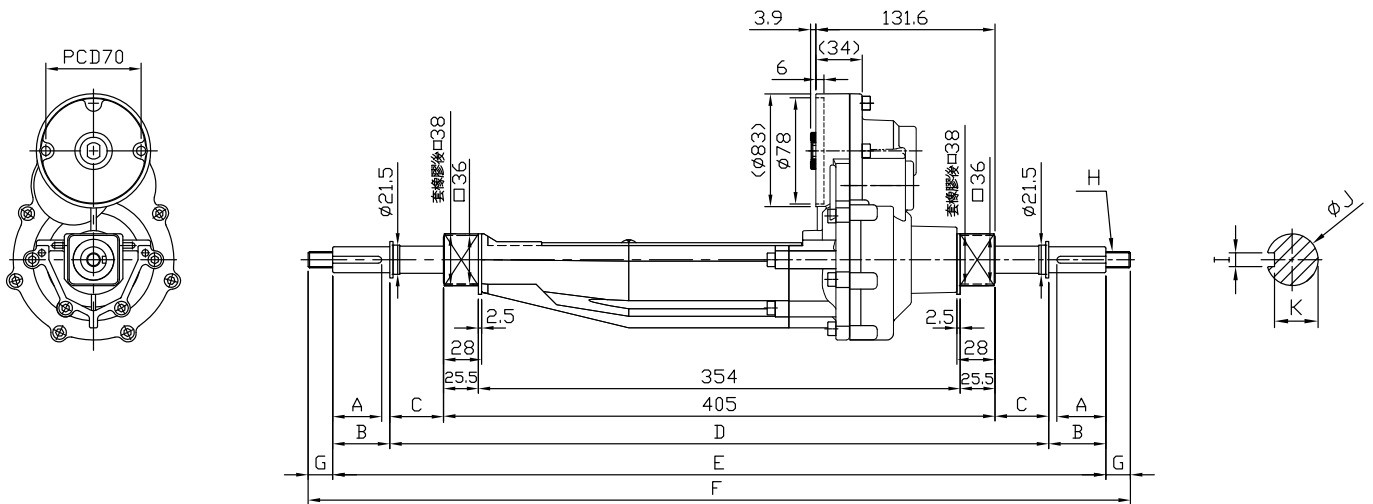
Application: Transaxle for Powered Scooter

型式：差速器 (中型車)

Specification: Differential Gear

段數：2 段平行齒輪 +4 只傘齒輪

Stage: 2 stage, helical gear + bevel gear

說明：參考載重 (機台重量 80kg+ 使用者載重 180kg) = 總重 \leq 260kgMax. Loading capacity : Wheel chair 80kg+ Personnel 180kg \leq 260kg

NO	A	B	C	D	E	F	G	H	I
規格說明	$\leq \Phi 20$	≤ 8	≥ 16	≤ 600	≤ 70	≤ 27.5	≤ 65	$\leq \Phi 20$	≤ 20

TS80A 雙段減速機 2-Stage

規格 Model No.	Unit	Ratio					
		13.9	17.1	19.2	21.6	24.5	34.4
額定輸出扭矩 (額定 / 連續運轉) Rated Output Torque	Nm	60	60	60	63	67	67
最大輸出扭矩 (急停 / 瞬間啟動) Max. Output Torque	Nm	3 倍額定輸出扭矩 3 Times of Rated Output Torque					
額定輸入轉速 Rated Input Speed	rpm	4,700					
最大輸入轉速 Max. Input Speed	rpm	5,300					
馬達額定功率 (僅供參考) Motor Rated Input Power	W	500W	500W	500W	400W	400W	400W
噪音值 Noise Level(量測距離 30cm)	dB	≤ 68	≤ 65	≤ 62	≤ 62	≤ 62	≤ 62
容許徑向力 Max. Radial Force	kgf	350					
容許軸向力 Max. Axial Force	kgf	170					
效率 Efficiency	%	≥ 90	≥ 90	≥ 90	≥ 90	≥ 90	≥ 90
使用溫度 Operating Temperature	$^{\circ}\text{C}$	-15 $^{\circ}\text{C}$ ~ +80 $^{\circ}\text{C}$					
減速機重量 Reducer Weight $\pm 3\%$	Kg	4.5					

MODEL : TS85

RATIO : 13.1、16.1、20.7、23、25、32、48

用途：電動代步車傳動軸

型式：差速器 (大型車)

段數：2 段平行齒輪 + 4 只傘齒輪

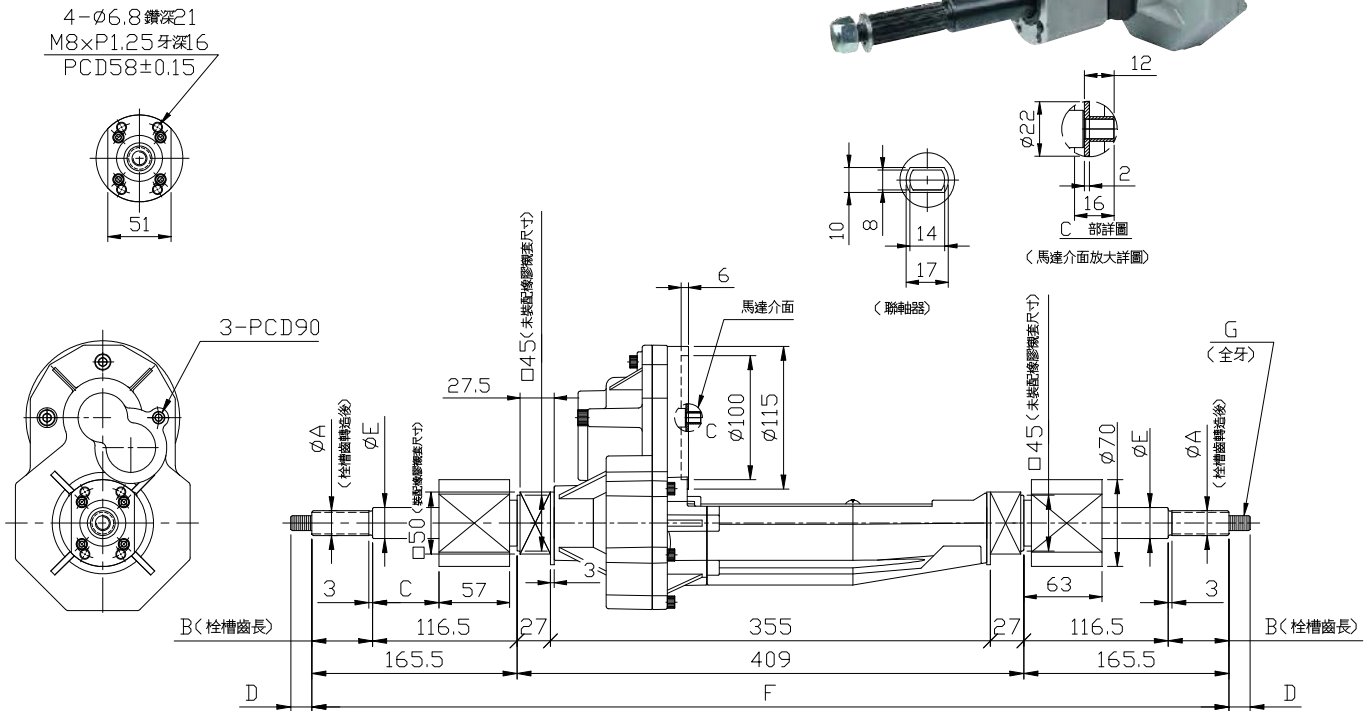
Application: Transaxle for Powered Scooter

Specification: Differential Gear

Stage: 2 stage, helical gear + bevel gear



TS85

說明：參考載重 (機台重量 100kg+ 使用者載重 250kg) = 總重 ≤ 350 kgMax. Loading capacity : Wheel chair 100kg+ Personnel 250kg ≤ 350 kg

NO	A	B	C	D	E	F	G
規格說明	$\leq \phi 20$	≤ 49	≤ 53.5	≤ 20	$\leq \phi 25$	≤ 740	$\leq M12$

TS85 雙段減速機 2-Stage

規格 Model No.	Unit	Ratio	13.1	16.1	20.7	23	25	32	48
額定輸出扭矩 (額定 / 連續運轉) Rated Output Torque	Nm		80	80	80	95	115	115	115
最大輸出扭矩 (急停 / 瞬間啟動) Max. Output Torque	Nm		3 倍額定輸出扭矩 3 Times of Rated Output Torque						
額定輸入轉速 Rated Input Speed	rpm		4,700						
最大輸入轉速 Max. Input Speed	rpm		5,300						
馬達額定功率 (僅供參考) Motor Rated Input Power	W		1000W	1000W	1000W	800W	800W	800W	800W
噪音值 Noise Level(量測距離 30cm)	dB		≤ 72	≤ 72	≤ 72	≤ 70	≤ 70	≤ 70	≤ 70
容許徑向力 Max. Radial Force	kgf		580						
容許軸向力 Max. Axial Force	kgf		270						
效率 Efficiency	%		≥ 90	≥ 90	≥ 90	≥ 90	≥ 90	≥ 90	≥ 90
使用溫度 Operating Temperature	$^{\circ}\text{C}$		$-15^{\circ}\text{C} \sim +80^{\circ}\text{C}$						
減速機重量 Reducer Weight $\pm 3\%$	Kg		9.5						

MODEL : EF1

RATIO : 3.1、3.8、4.1、4.6

用途：風扇減速機（排風扇）

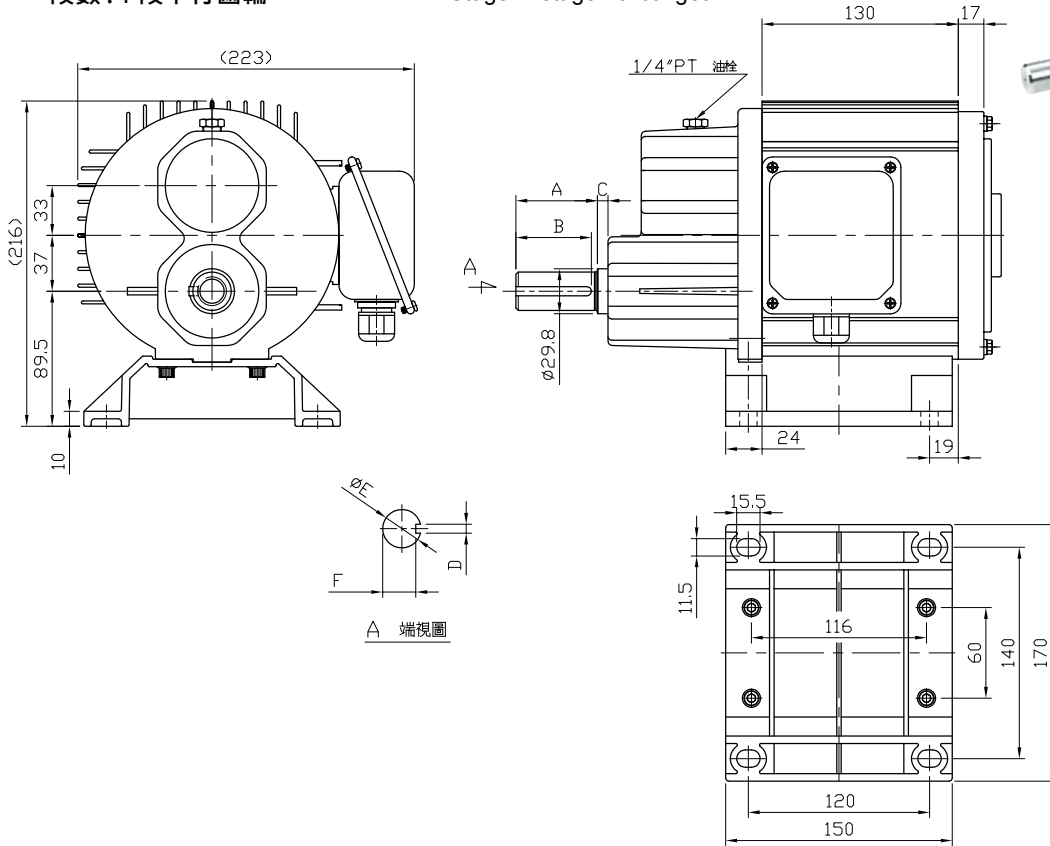
型式：臥式

段數：1 段平行齒輪

Application: Fan

Specification: Horizontal

Stage: 1 stage helical gear



NO	A	B	C	D	E	F
規格說明	≤ 70	≤ 65	≤ 10	≤ 8	≤ Φ30	≥ 26

EF1 單段減速機 1-Stage

規格 Model No.	Ratio Unit	3.1	3.8	4.1	4.6
		額定輸出扭矩 (額定 / 連續運轉) Rated Output Torque	Nm	42	45
最大輸出扭矩 (急停 / 瞬間啟動) Max. Output Torque	Nm	3 倍額定輸出扭矩 3 Times of Rated Output Torque			
額定輸入轉速 Rated Input Speed	rpm	1,750			
最大輸入轉速 Max. Input Speed	rpm	1,750			
馬達額定功率 (僅供參考) Motor Rated Input Power	W	1,100	1,100	750	750
噪音值 Noise Level(量測距離 30cm)	dB	≤ 58	≤ 58	≤ 58	≤ 58
容許徑向力 Max. Radial Force	kgf	700			
容許軸向力 Max. Axial Force	kgf	400			
效率 Efficiency	%	≥ 95	≥ 95	≥ 95	≥ 95
使用溫度 Operating Temperature	°C	-15°C ~ +80°C			
減速機重量 Reducer Weight ±3%	Kg	13.5			

MODEL : PC77

RATIO : 35.7

用途：電動堆高機 / 油壓拖板車 (動力輪減速機)

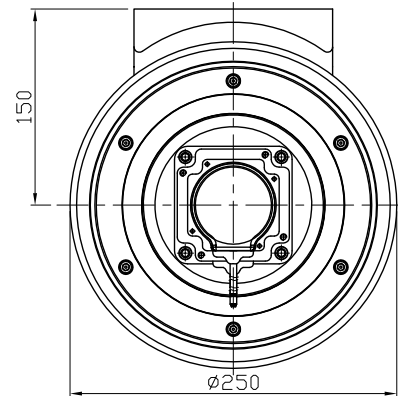
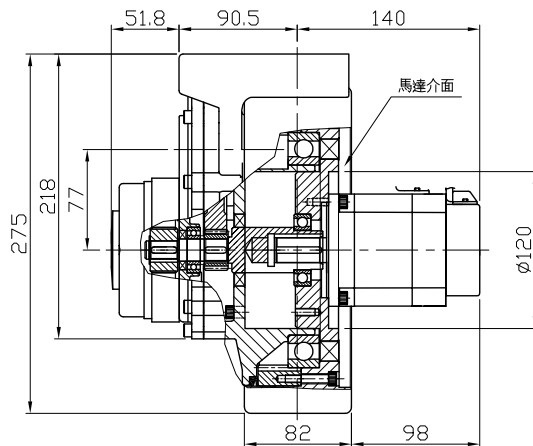
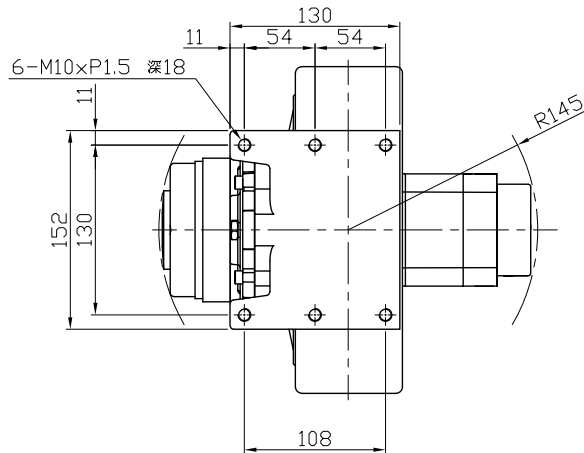
Application: Power wheel

型式：臥式

Specification: Horizontal

段數：1 段平行齒輪 +1 段內齒輪

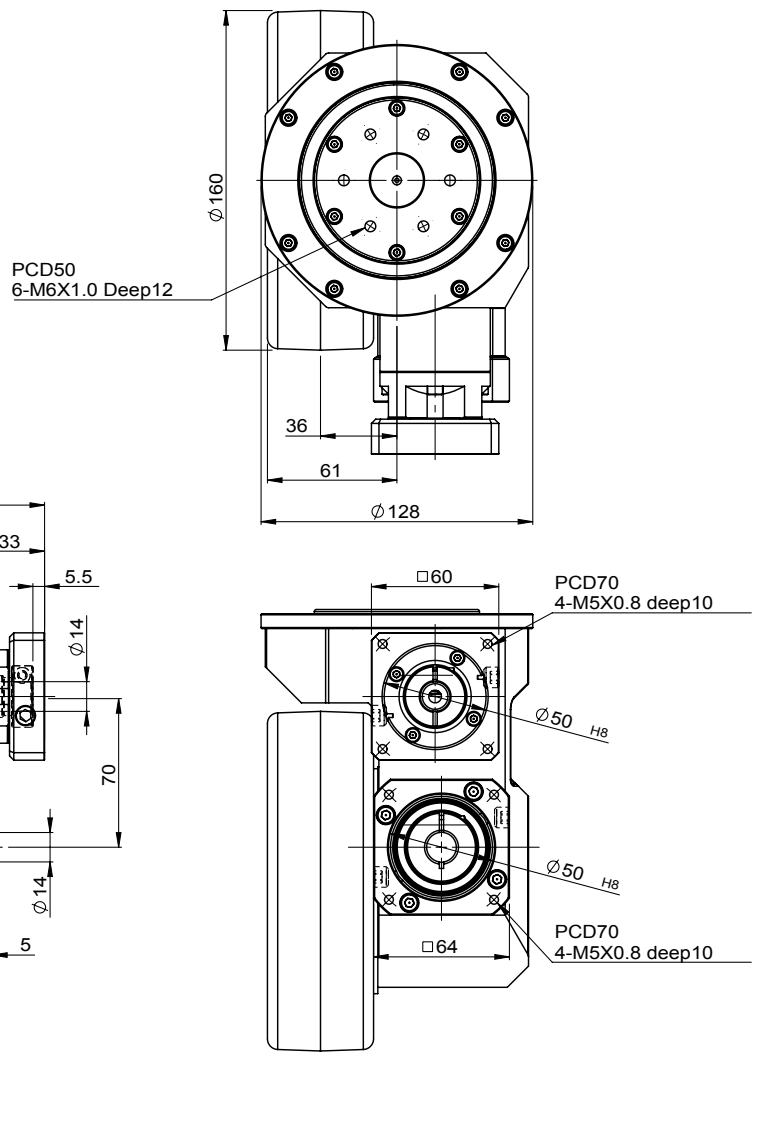
Stage: 1 stage helical gear + 1 stage Planetary gear



PC77 單段減速機 1-Stage

規格 Model No.	Unit	Ratio	35.7
額定輸出扭矩 (額定 / 連續運轉) Rated Output Torque	Nm		400
最大輸出扭矩 (急停 / 瞬間啟動) Max. Output Torque	Nm	1.5 倍額定輸出扭矩 1.5 Times of Rated Output Torque	
額定輸入轉速 Rated Input Speed	rpm		3,600
最大輸入轉速 Max. Input Speed	rpm		5,300
馬達額定功率 (僅供參考) Motor Rated Input Power	W		2000W
噪音值 Noise Level(量測距離 30cm)	dB		≤ 80
容許徑向力 Max. Radial Force	kgf		1,500
容許軸向力 Max. Axial Force	kgf		802
效率 Efficiency	%		90
使用溫度 Operating Temperature	°C		-15°C ~ +80°C
減速機重量 Reducer Weight ±3%	Kg		29

MODEL : PC500

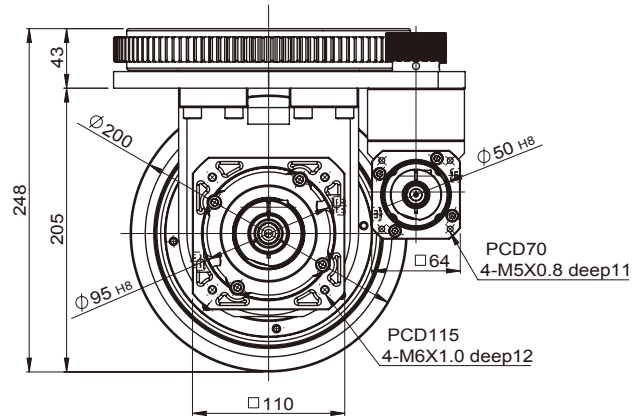
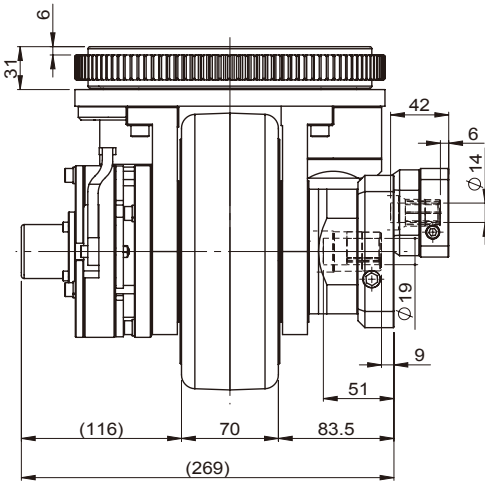
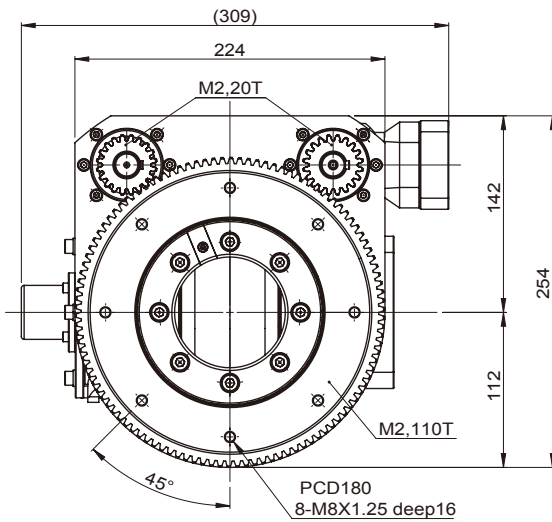


PC500 減速機

主性能參數	單位 Unit	數值 Valu
額定功率 /Rated Power (max)	<i>W</i>	750
額定轉速 /Rated Speed	<i>rpm</i>	3,000
驅動輪速比 /Ratio Of Driving Wheel	<i>i</i>	20
驅動輪直徑 /Diameter Of Driving Wheel	<i>mm</i>	160
驅動輪速度 /Speed Of Driving Wheel	<i>m/sec</i>	1.25
驅動輪額定輸出扭矩 /Rated Torque Of Driving Wheel	<i>N.m</i>	48
驅動輪最大扭矩 /Max Torque Of Driving Wheel	<i>N.m</i>	1.5 倍額定輸出扭矩 1.5 Times of Rated Output Torque
驅動輪載重 /Load Of Driving Wheel	<i>kg</i>	500
轉向性能參數	單位 Unit	數值 Valu
額定功率 /Rated Power (max)	<i>W</i>	200
額定轉速 /Rated Speed	<i>rpm</i>	3,000
轉向速比 /Ratio Of Turn	<i>i</i>	140
轉向角度 /Degree Of Turn	<i>°</i>	±110

MODEL : PC1000

PC



PC1000 減速機

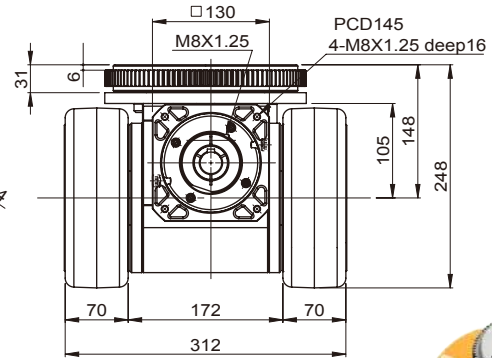
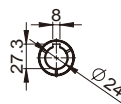
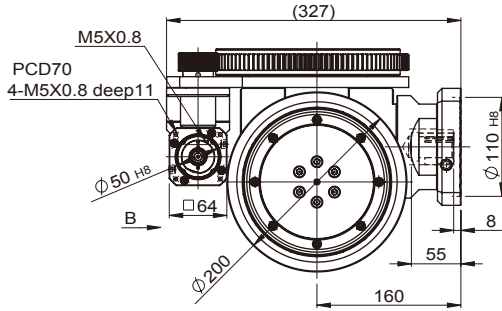
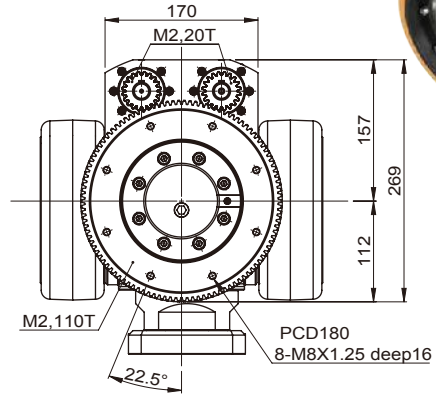
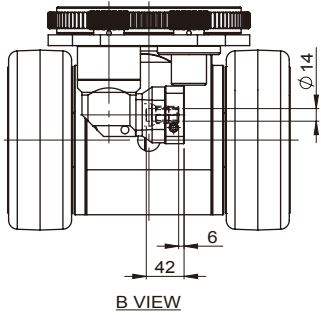
主性能參數	單位 Unit	數值 Valu
額定功率 /Rated Power	<i>W</i>	1,000
額定轉速 /Rated Speed	<i>rpm</i>	3,000
驅動輪速比 /Ratio Of Driving Wheel	<i>i</i>	30
驅動輪直徑 /Diameter Of Driving Wheel	<i>mm</i>	200
驅動輪速度 /Speed Of Driving Wheel	<i>m/min</i>	62.8
驅動輪額定輸出扭矩 /Rated Torque Of Driving Wheel	<i>N.m</i>	96
驅動輪最大扭矩 /Max Torque Of Driving Wheel	<i>N.m</i>	1.5 倍額定輸出扭矩 1.5 Times of Rated Output Torque
驅動輪載重 /Load Of Driving Wheel	<i>kg</i>	1,000
轉向性能參數	單位 Unit	數值 Valu
額定功率 /Rated Power	<i>W</i>	400
額定轉速 /Rated Speed	<i>rpm</i>	3,000
轉向速比 /Ratio Of Turn	<i>i</i>	275
轉向角度 /Degree Of Turn	<i>°</i>	±110

MODEL : PC1500,PC1500A

PC1500

無差速器

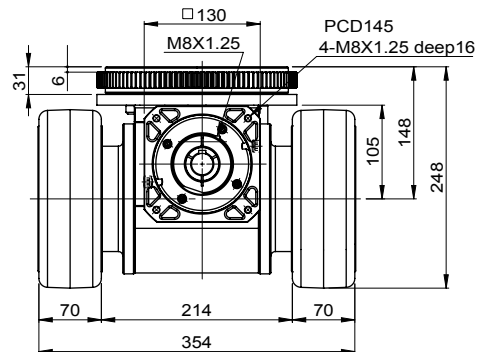
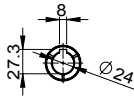
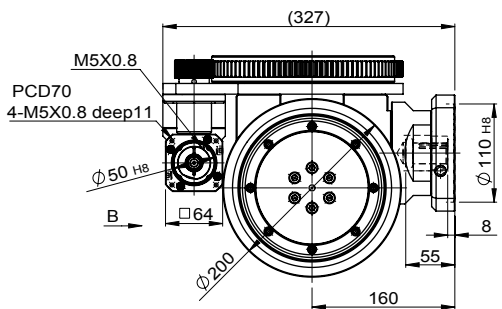
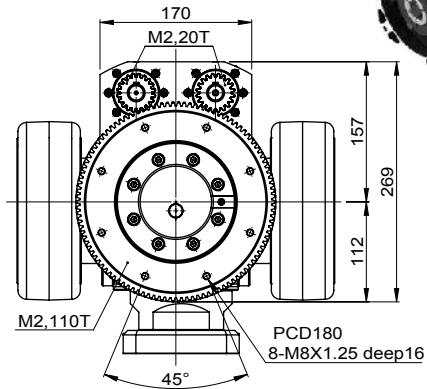
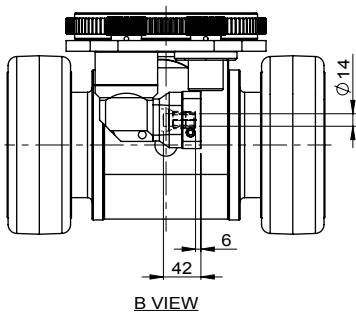
no Differential Gear



PC1500A

含差速器

with Differential Gear



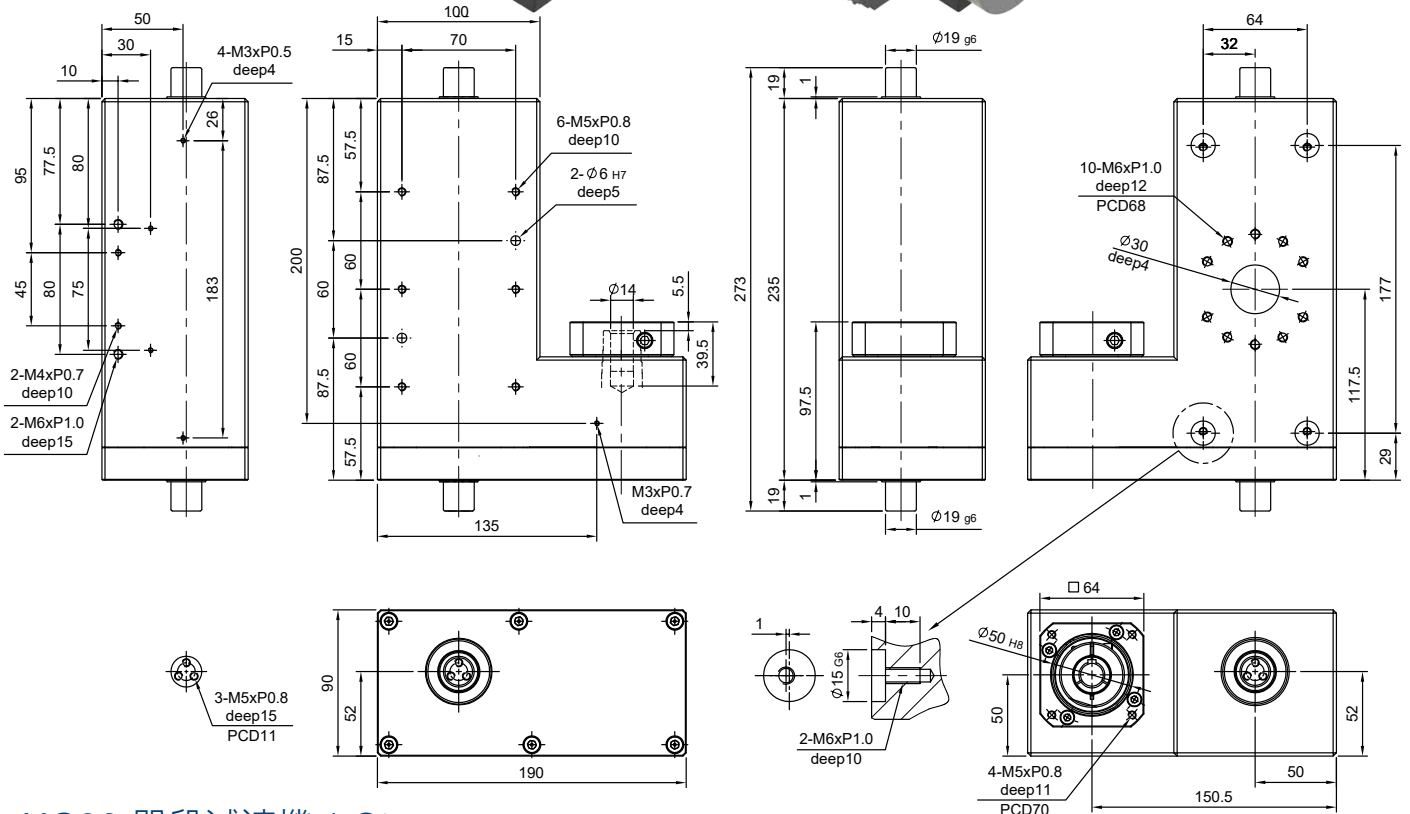
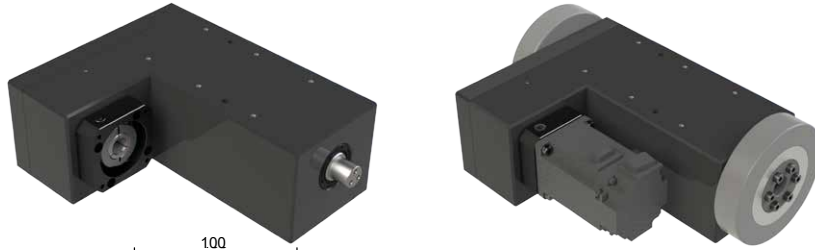
PC1500,PC1500A 減速機

主性能參數	單位 Unit	數值 Valu
額定功率 /Rated Power	<i>W</i>	1,500
額定轉速 /Rated Speed	<i>rpm</i>	3,000
驅動輪速比 /Ratio Of Driving Wheel	<i>i</i>	36
驅動輪直徑 /Diameter Of Driving Wheel	<i>mm</i>	200
驅動輪速度 /Speed Of Driving Wheel	<i>m/min</i>	52.4
驅動輪額定輸出扭矩 /Rated Torque Of Driving Wheel	<i>N.m</i>	170
驅動輪最大扭矩 /Max Torque Of Driving Wheel	<i>N.m</i>	1.5 倍額定輸出扭矩 1.5 Times of Rated Output Torque
驅動輪載重 /Load Of Driving Wheel	<i>kg</i>	1,500
轉向性能參數	單位 Unit	數值 Valu
額定功率 /Rated Power	<i>W</i>	400
額定轉速 /Rated Speed	<i>rpm</i>	3,000
轉向速比 /Ratio Of Turn	<i>i</i>	550
轉向角度 /Degree Of Turn	°	±110

MODEL : HG90

RATIO : 5、7 (單段 1-Stage)

HG90



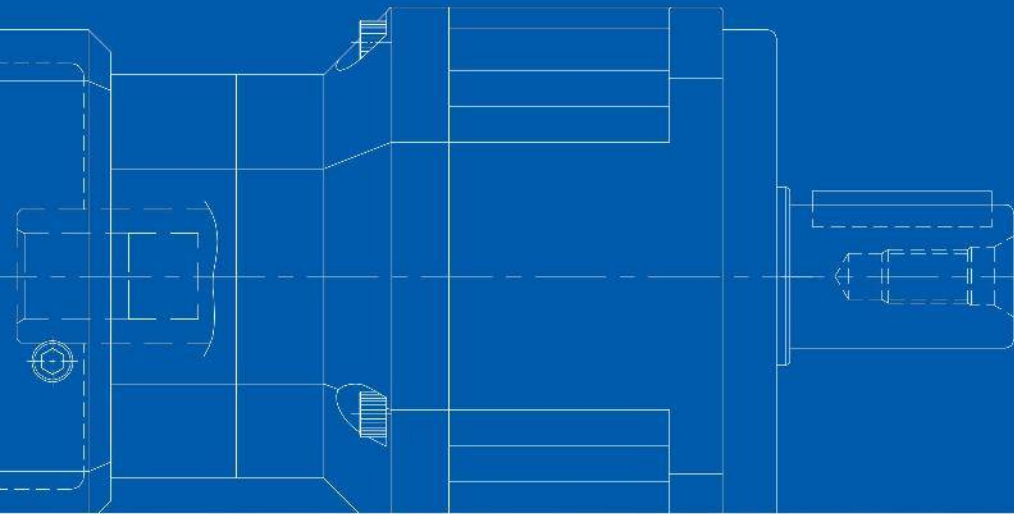
HG90 單段減速機 1-Stage

減速比 Ratio	代號	單位 Unit	5	7
額定輸出扭矩 / Rated Output Torque (Nominal Output Torque)	T_{2N}	Nm	30	
最大加速扭矩 / Max. Acceleration Torque	T_{2B}	Nm	1.8 倍額定輸出力矩 1.8 Times of Rated Output Torque	
最大輸出扭矩 / Max. Output Torque 急停扭矩 / Emergency Stop Torque	T_{2NOT}	Nm	3 倍額定輸出力矩 3 Times of Rated Output Torque	
額定輸入轉速 / Rated Input Speed	n_{IN}	rpm	3,000	
最大輸入轉速 / Max. Input Speed	n_{IB}	rpm	6,000	
背隙 / Backlash		arcmin	≤ 15	
容許徑向力 / Max. Radial Force	F_{2rB}	N	3,200	
容許軸向力 / Max. Axial Force	F_{2aB}	N	1,600	
使用壽命 / Service Life	L_H	hr	S5 周期運轉 : >30,000 (S1 連續運轉 : >15,000 hrs) S5 Cycle Operation: >30,000 (S1 Continuous Operation: >15,000)	
效率 / Efficiency	η	%	≥ 98	
使用溫度 / Operating Temperature		°C	-20°C ~ +90°C	
潤滑 / Lubrication			全合成潤滑油脂 Synthetic Grease	
防護等級 / Protection Class			IP65	
安裝方向 / Mounting Position			任意方向 Any	
噪音值 / Noise Level		dB	≤ 65	
重量 / Weight $\pm 2\%$		Kg	7.5	7.5

TRANSAXLE REDUCERS

傳動軸減速機系列 Transaxle Reducer Series

 4W30	 AT29	 CFG-A	 L1	 M1T
 M1T-VIBE	 M3T	 M4T	 M6	 M6T
 M8	 M9L	 M9M	 M9S	 M620
 MD3850	 ME116	 MO3446	 MW30	 MW32
 MW37	 MW40	 MW58	 MW63	 PC90A
 PC90B	 PM1922	 SU334	 TS3058	



High Accuracy & Efficiency Profit



**MEXICO
BRANCH OFFICE**

Roberto Diaz No. 401
Ciudad Industrial
Aguascalientes, Ags.
México
20290

4ManPro@4ManPro.com

+52 (449) 171 3420
www.4ManPro.com/SPA/

**USA
BRANCH OFFICE**

708 Main St.
10th Floor
Houston, Tx, USA
77002

[4ManPro_USA
@4ManPro.com](mailto:4ManPro_USA@4ManPro.com)

+1 (832) 871 5022
www.4ManPro.com/ENG/

