



4ManPro

Elements For Manufacturing Processes

AUTOGRIP[®]
AUTOG RIP MACHINERY

佳賀精機股份有限公司
AUTOG RIP MACHINERY CO., LTD.



GH-H.



4ManPro
*Elements For
Manufacturing Processes*

CATÁLOGO GENERAL



SERIE CP

CLAMPS HIDRÁULICOS
SINCRÓNICOS

CP20

Clamps Hidráulicos Sincrónicos

AUTOGRIP[®]

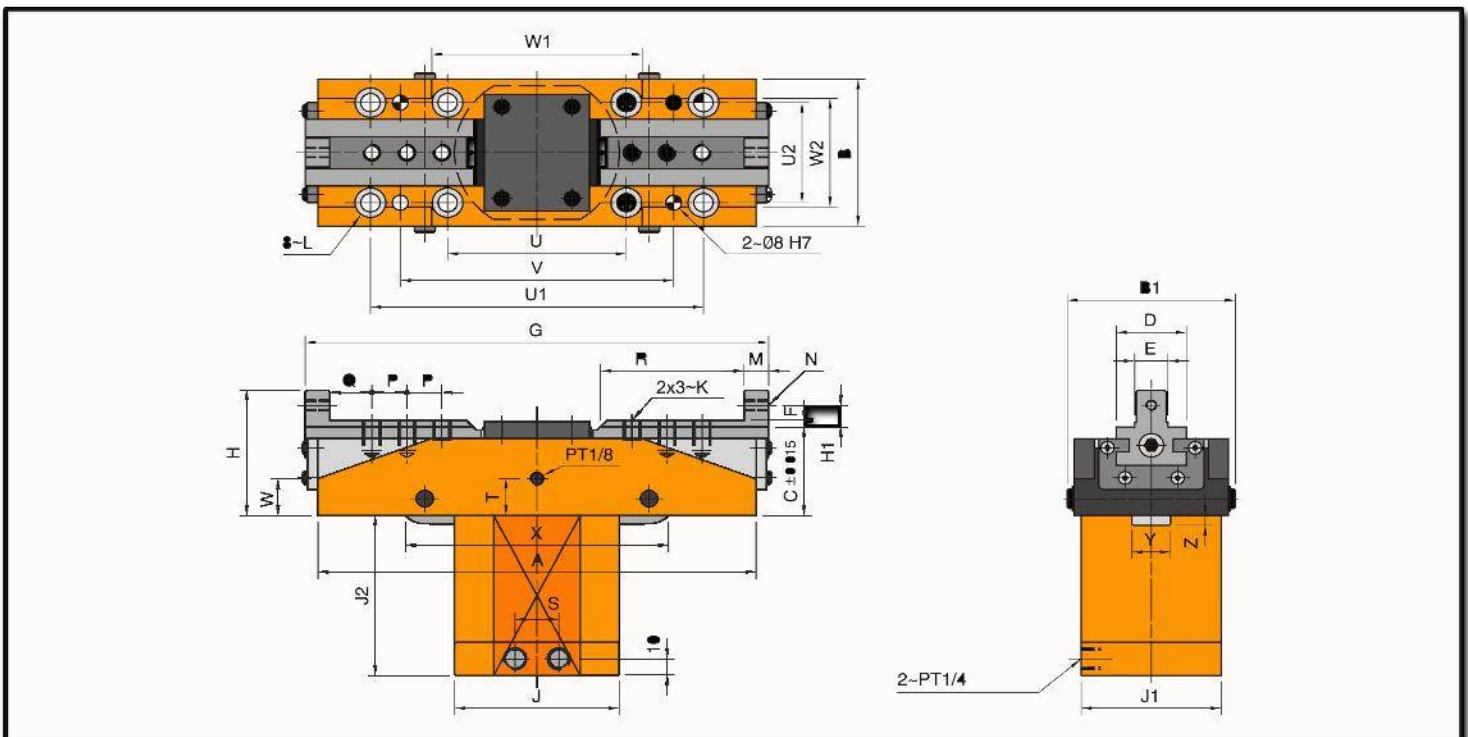
佳賀精機股份有限公司
AUTOGRIP MACHINERY CO., LTD.



Características

Modelo		CP20
Área Efectiva Del Pistón (cm^2)	Extendido	28.27
	Retraído	25.13
Carrera De Las Mordazas		20.00
Capacidad De Sujeción		150.00
Fuerza Máxima De Sujeción ($kN(Kgf)$)		16.20 (1,650.00)
Presión Máxima ($MPa (Kgf/cm^2)$)		3.50 (35.00)
Peso (Kg)		9.50

*** Este elemento se solicita bajo orden especial del cliente.
 *** Todas las dimensiones están dadas en milímetros.



Dimensiones

Modelo	CP20
A	215.00
B	88.00
B1	96.00
C	53.00
D	40.00
E _(H6)	18.00
F	4.00
G _{MAX}	249.00
G _{MIN}	229.00
H	75.00
H1	13.00
J	94.00
J1	76.00
J2	83.50
K	M10 x 1.50
L	M10
M	12.00
N	M6 x 1
P	18.00
Q	20.00
R	66.00
S	24.00
T	22.00
U	102.00
U1	190.00
U2	60.00
V	156.00
W	32.00
W1	110.00
W2	65.00
X	150.00
Y	22.00
Z	4.00

*** Este elemento se solicita bajo orden especial del cliente.
**** Todas las dimensiones están dadas en milímetros.

CP30

Clamps Hidráulicos Sincrónicos

AUTOGRIP[®]

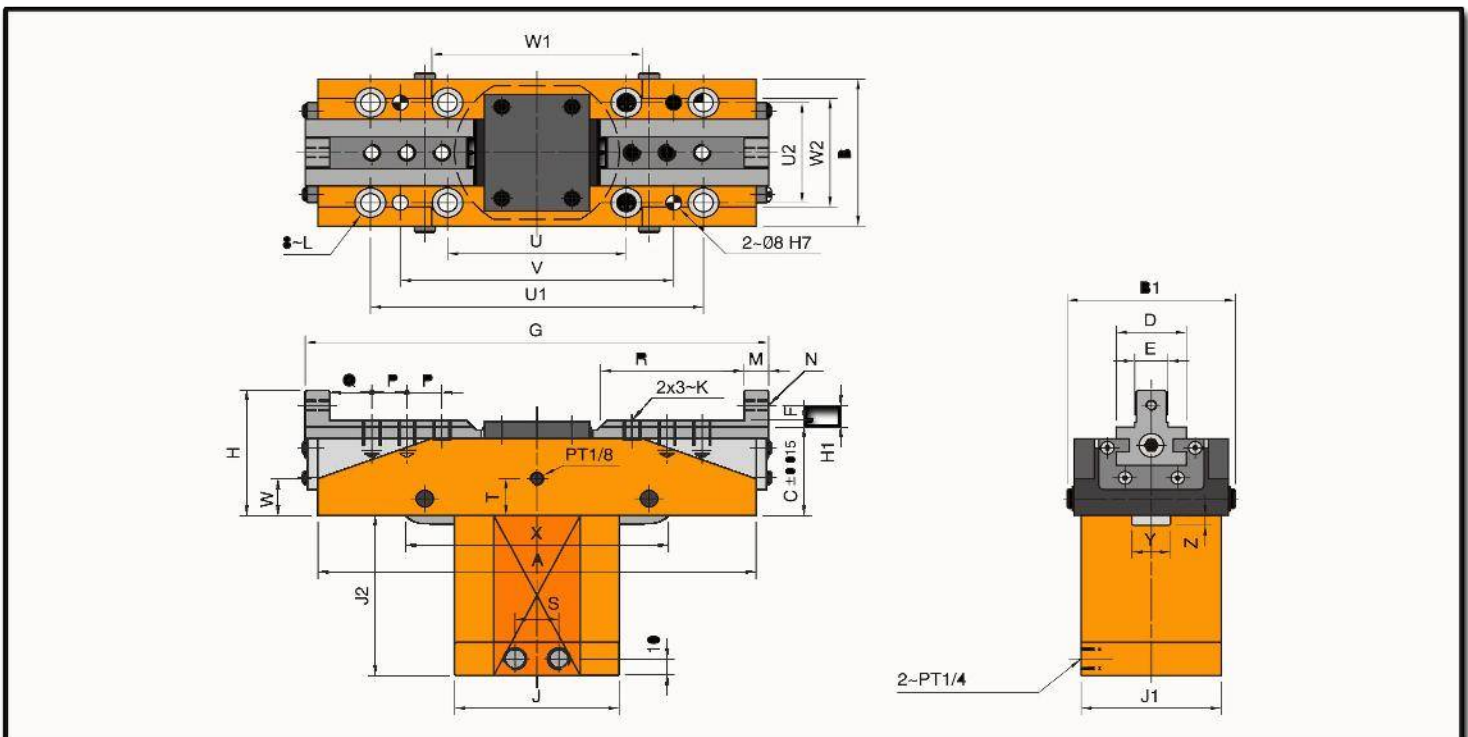
佳賀精機股份有限公司
AUTOGRIP MACHINERY CO., LTD.



Características

Modelo		CP30
Área Efectiva Del Pistón (cm^2)	Extendido	28.27
	Retraído	25.13
Carrera De Las Mordazas		30.00
Capacidad De Sujeción		210.00
Fuerza Máxima De Sujeción ($kN(Kgf)$)		17.70 (1,800.00)
Presión Máxima ($MPa (Kgf/cm^2)$)		3.50 (35.00)
Peso (Kg)		12.00

*** Este elemento se solicita bajo orden especial del cliente.
 *** Todas las dimensiones están dadas en milímetros.



Dimensiones

Modelo	CP30
A	280.00
B	88.00
B1	96.00
C	53.00
D	40.00
E _(H6)	22.00
F	4.00
G _{MAX}	327.00
G _{MIN}	297.00
H	75.00
H1	13.00
J	94.00
J1	76.00
J2	96.00
K	M12 x 1.75
L	M10
M	14.00
N	M6 x 1
P	20.00
Q	24.00
R	98.00
S	24.00
T	22.00
U	102.00
U1	190.00
U2	60.00
V	156.00
W	23.00
W1	110.00
W2	65.00
X	156.00
Y	22.00
Z	6.00

*** Este elemento se solicita bajo orden especial del cliente.
**** Todas las dimensiones están dadas en milímetros.

CP30A

Clamps Hidráulicos Sincrónicos

AUTOGRIP[®]

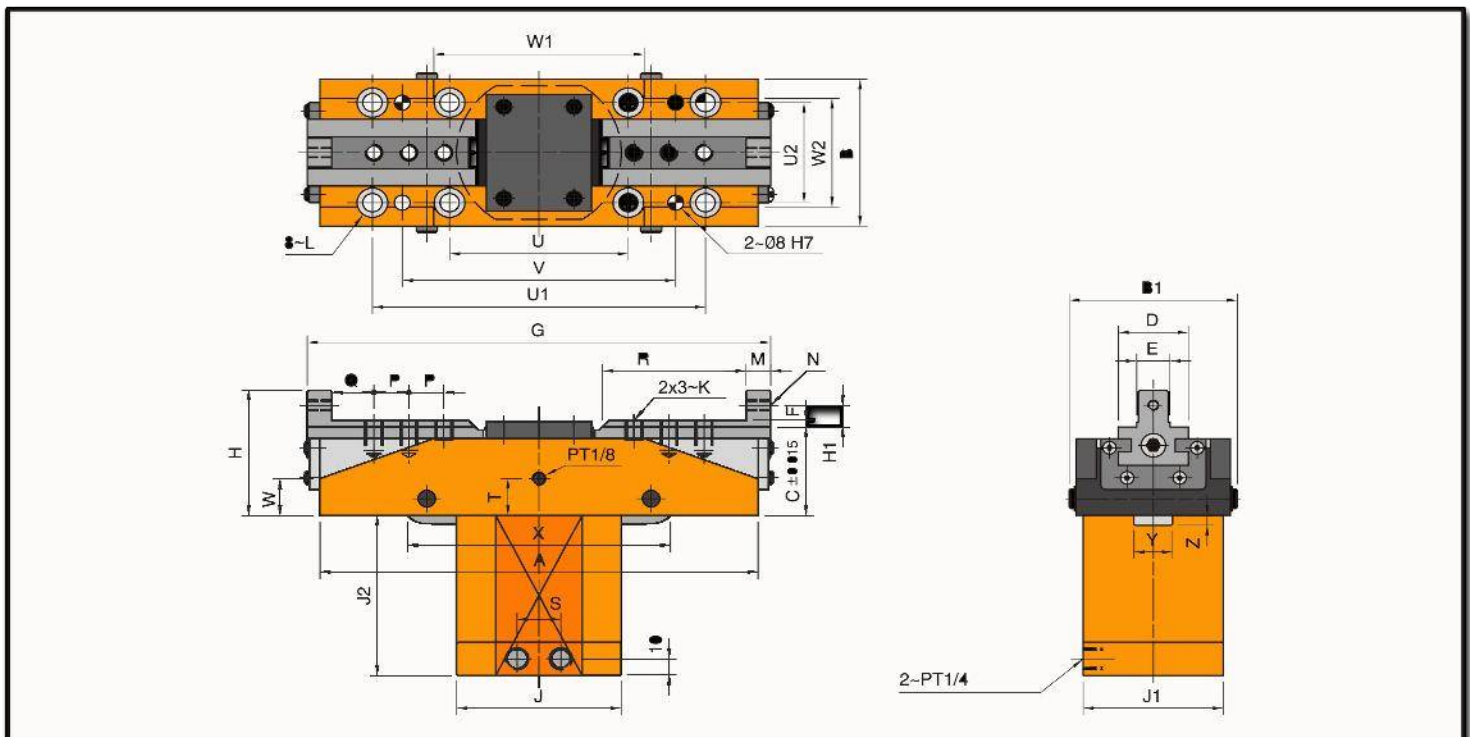
佳賀精機股份有限公司
AUTOGRIP MACHINERY CO., LTD.



Características

Modelo	CP30A	
Área Efectiva Del Pistón (cm^2)	<i>Extendido</i>	28.27
	<i>Retraído</i>	25.13
Carrera De Las Mordazas	30.00	
Capacidad De Sujeción	180.00	
Fuerza Máxima De Sujeción ($kN(Kgf)$)	17.70 (1,800.00)	
Presión Máxima ($MPa (Kgf/cm^2)$)	3.50 (35.00)	
Peso (Kg)	11.00	

*** Este elemento se solicita bajo orden especial del cliente.
 *** Todas las dimensiones están dadas en milímetros.



Dimensiones

Modelo	CP30A
A	250.00
B	88.00
B1	96.00
C	53.00
D	40.00
E _(H6)	18.00
F	4.00
G _{MAX}	295.00
G _{MIN}	265.00
H	75.00
H1	13.00
J	94.00
J1	76.00
J2	96.00
K	M10 x 1.50
L	M10
M	14.00
N	M6 x 1
P	20.00
Q	24.00
R	96.00
S	24.00
T	22.00
U	102.00
U1	190.00
U2	60.00
V	156.00
W	20.00
W1	120.00
W2	65.00
X	156.00
Y	22.00
Z	6.00

*** Este elemento se solicita bajo orden especial del cliente.
**** Todas las dimensiones están dadas en milímetros.

CP40

Clamps Hidráulicos Sincrónicos

AUTOGRIP[®]

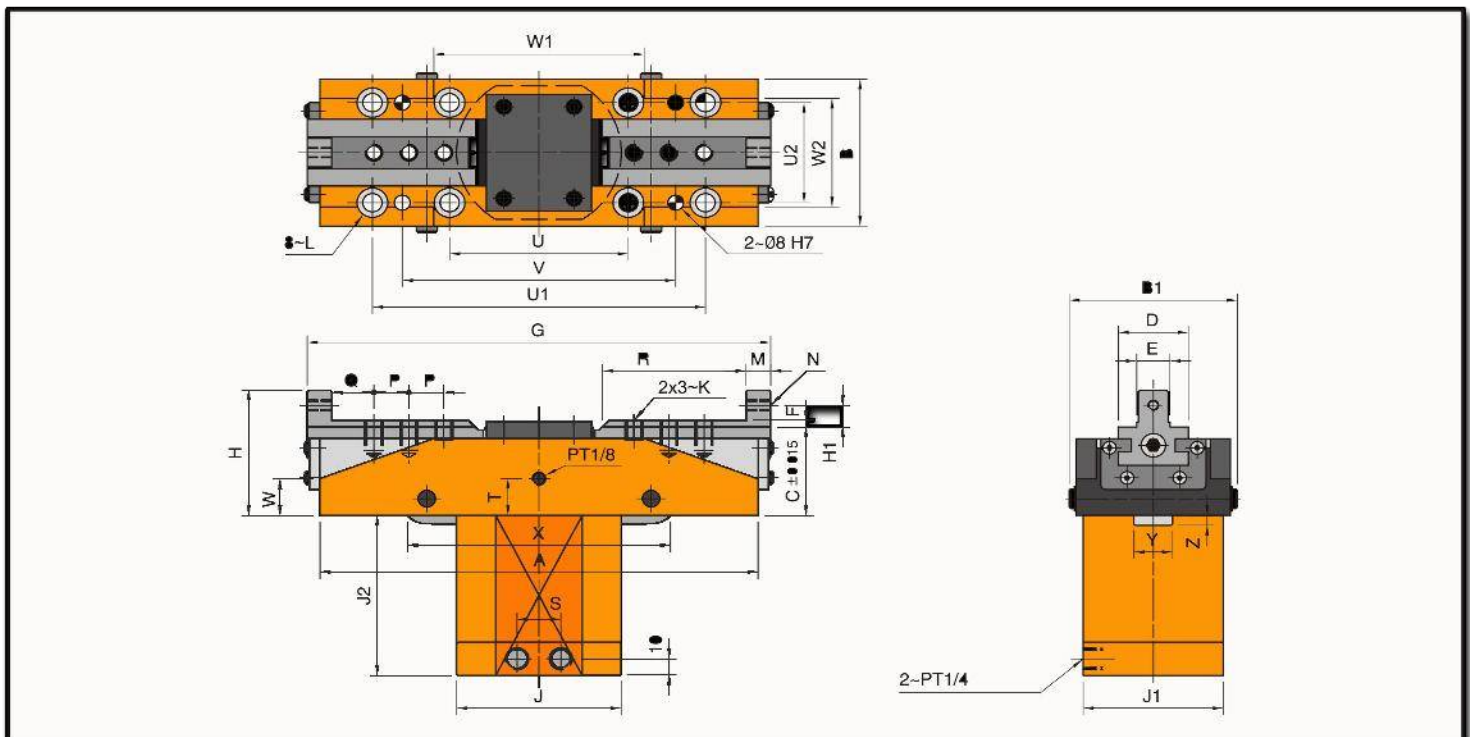
佳賀精機股份有限公司
AUTOGRIP MACHINERY CO., LTD.



Características

Modelo		CP40
Área Efectiva Del Pistón (cm^2)	Extendido	28.27
	Retraído	25.13
Carrera De Las Mordazas		40.00
Capacidad De Sujeción		200.00
Fuerza Máxima De Sujeción ($kN(Kgf)$)		14.70 (1,500.00)
Presión Máxima ($MPa (Kgf/cm^2)$)		3.50 (35.00)
Peso (Kg)		12.00

*** Este elemento se solicita bajo orden especial del cliente.
 *** Todas las dimensiones están dadas en milímetros.



Dimensiones

Modelo	CP40
A	270.00
B	88.00
B1	96.00
C	53.00
D	40.00
E _(H6)	22.00
F	4.00
G _{MAX}	331.00
G _{MIN}	291.00
H	75.00
H1	13.00
J	94.00
J1	76.00
J2	110.00
K	M12 x 1.75
L	M10
M	14.00
N	M6 x 1
P	20.00
Q	24.00
R	98.00
S	24.00
T	22.00
U	102.00
U1	190.00
U2	60.00
V	156.00
W	25.00
W1	110.00
W2	65.00
X	150.00
Y	22.00
Z	10.50

*** Este elemento se solicita bajo orden especial del cliente.
**** Todas las dimensiones están dadas en milímetros.

CP50

Clamps Hidráulicos Sincrónicos

AUTOGRIP[®]

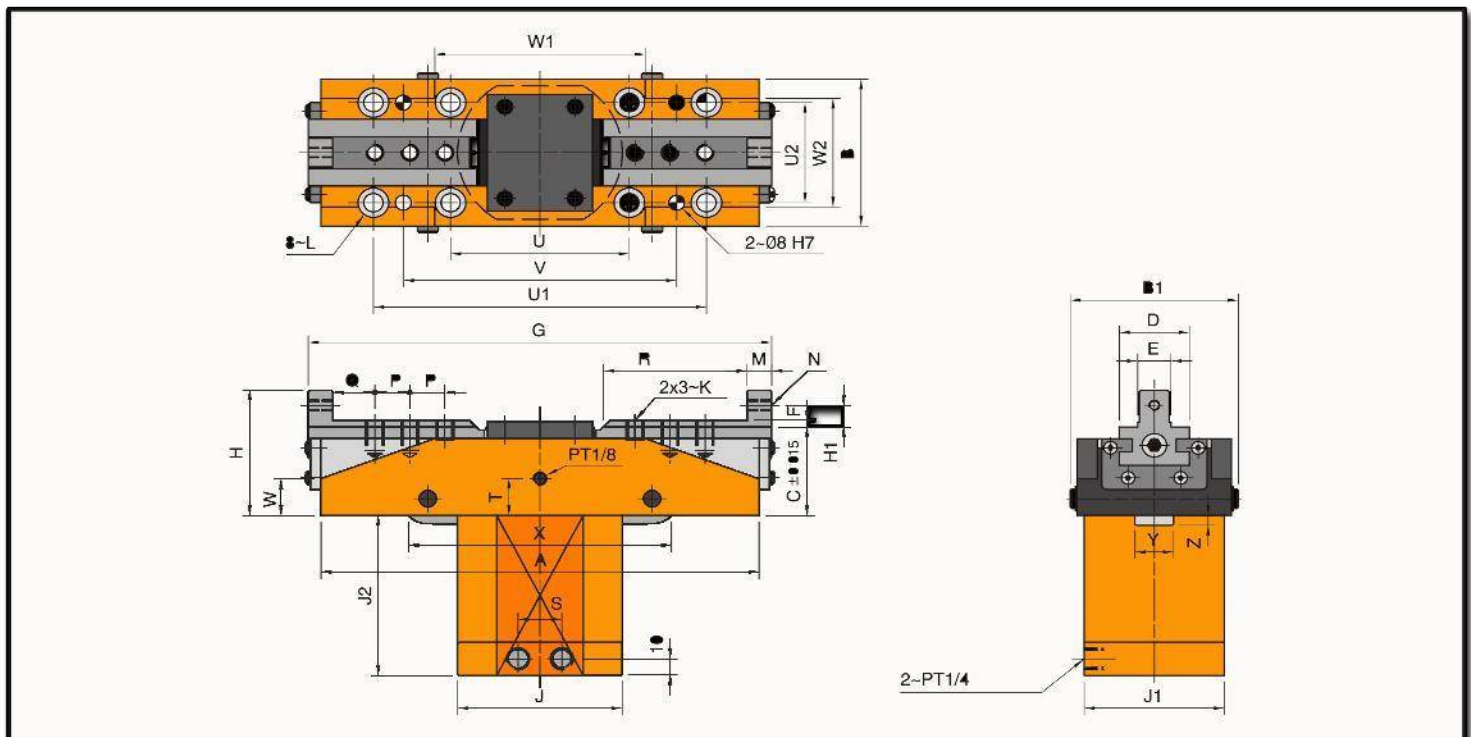
佳賀精機股份有限公司
AUTOGRIP MACHINERY CO., LTD.



Características

Modelo	CP50	
Área Efectiva Del Pistón (cm^2)	<i>Extendido</i>	38.48
	<i>Retraído</i>	33.57
Carrera De Las Mordazas	50.00	
Capacidad De Sujeción	215.00	
Fuerza Máxima De Sujeción ($kN(Kgf)$)	20.30 (2,070.00)	
Presión Máxima ($MPa (Kgf/cm^2)$)	3.50 (35.00)	
Peso (Kg)	18.50	

*** Este elemento se solicita bajo orden especial del cliente.
 *** Todas las dimensiones están dadas en milímetros.



Dimensiones

Modelo	CP50
A	300.00
B	110.00
B1	115.00
C	65.00
D	50.00
E _(H6)	28.00
F	5.00
G _{MAX}	369.00
G _{MIN}	319.00
H	90.00
H1	15.00
J	105.00
J1	-
J2	120.00
K	M12 x 1.75
L	M10
M	16.00
N	M8 x 1.25
P	21.00
Q	28.00
R	102.00
S	30.00
T	32.00
U	105.00
U1	230.00
U2	85.00
V	195.00
W	22.00
W1	140.00
W2	80.00
X	180.00
Y	30.00
Z	10.00

*** Este elemento se solicita bajo orden especial del cliente.
**** Todas las dimensiones están dadas en milímetros.

CP70

Clamps Hidráulicos Sincrónicos

AUTOGRIP[®]

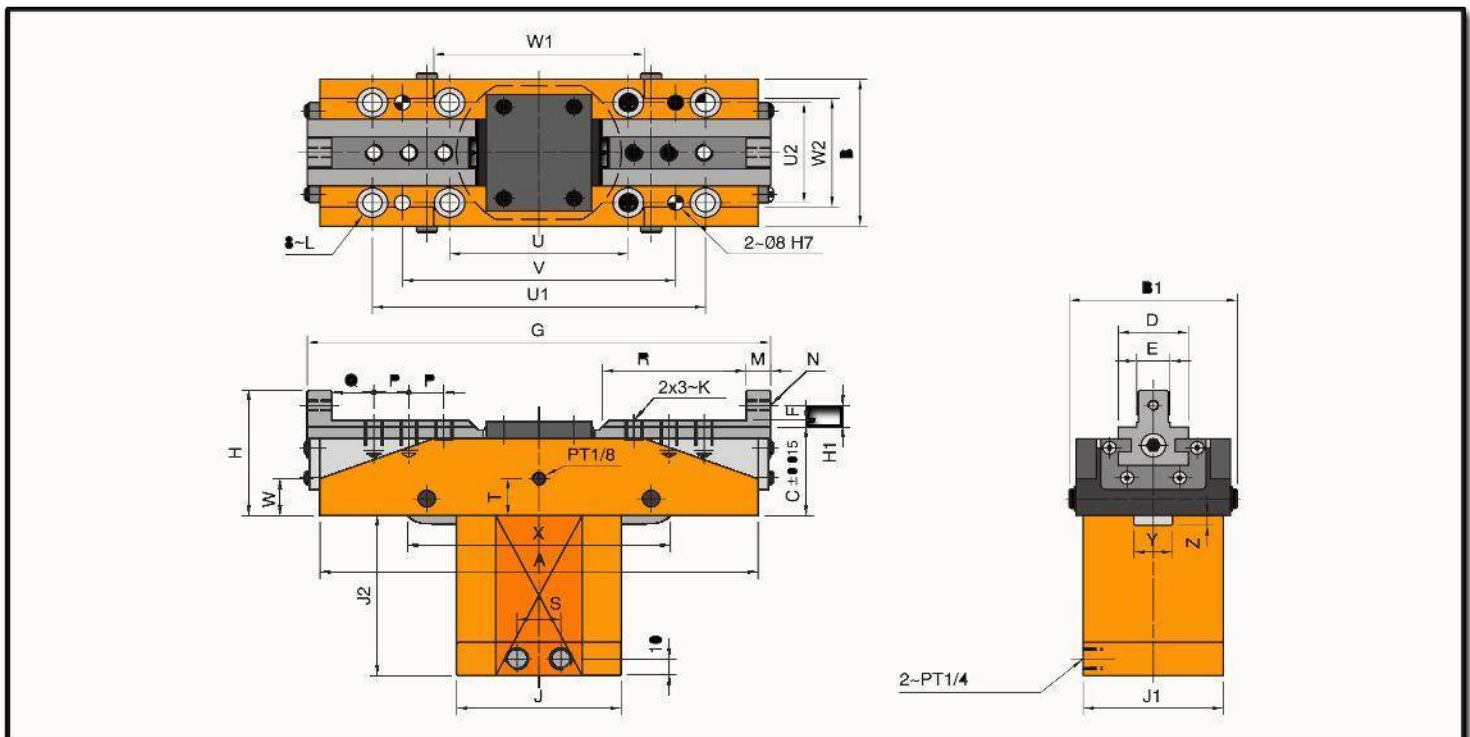
佳賀精機股份有限公司
AUTOGRIP MACHINERY CO., LTD.



Características

Modelo	CP70	
Área Efectiva Del Pistón (cm^2)	<i>Extendido</i>	50.26
	<i>Retraído</i>	45.35
Carrera De Las Mordazas		70.00
Capacidad De Sujeción		235.00
Fuerza Máxima De Sujeción ($kN(Kgf)$)		26.90 (2,742.00)
Presión Máxima ($MPa (Kgf/cm^2)$)		3.50 (35.00)
Peso (Kg)		30.00

*** Este elemento se solicita bajo orden especial del cliente.
 *** Todas las dimensiones están dadas en milímetros.



Dimensiones

Modelo	CP70
A	346.00
B	120.00
B1	126.00
C	89.00
D	55.00
E _(H6)	32.00
F	5.00
G _{MAX}	430.00
G _{MIN}	360.00
H	114.00
H1	15.00
J	115.00
J1	115.00
J2	146.00
K	M14 x 2.00
L	M12
M	16.00
N	M8 x 1.25
P	23.00
Q	28.00
R	112.00
S	30.00
T	52.00
U	120.00
U1	275.00
U2	95.00
V	240.00
W	42.00
W1	155.00
W2	90.00
X	210.00
Y	34.00
Z	23.50

*** Este elemento se solicita bajo orden especial del cliente.
**** Todas las dimensiones están dadas en milímetros.



SERIE FA

CABEZAS CON CARRERA
DE DESPLAZAMIENTO
LATERAL SIMPLE

FA-408

Cabeza Con Corredera De Desplazamiento Lateral Simple

Embolo acuíñado con capacidad de trabajar en combinación de una transmisión **Hidráulica** o bien de una **Servo Transmisión**



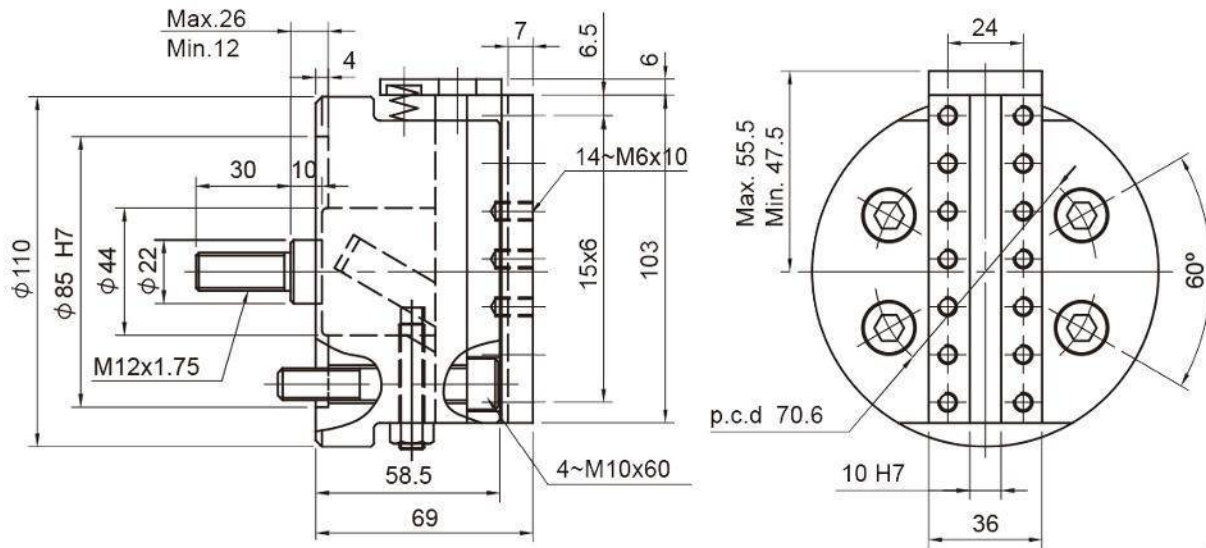
Características & Dimensiones

Modelo	FA-408
Carrera Del Embolo (mm.)	30.00
Carrera De La Corredera (mm.)	30.00
Velocidad Máxima min^{-1} (r.p.m.)	800.00
Velocidad Máxima De Alimentación (mm/min)	240.00
Peso Del Dispositivo (Kg.)	23.90
Modelo Del Cilindro Compatible	4.20
Presión Máxima De Trabajo (Kgf/cm ²)	RS-6520N
A	-
B	-
C _(H7)	-
D	-
E	-
F _(H7)	-
G _{máx}	-
G _{mín}	-
H	-
J	-
K	-
L	-
M	-
N	-
P	-
Q	-
R(H7)	-
S	-
T	-
U	-

**** Todas las dimensiones estan dadas en milímetros.

FA-408

Embolo acuñado con capacidad de trabajar en combinación de una transmisión **Hidráulica** o bien de una **Servo Transmisión**



FA-610*

Cabeza Con Corredera De Desplazamiento Lateral Simple

Embolo acuñado con capacidad de trabajar en combinación de una transmisión **Hidráulica** o bien de una **Servo Transmisión**

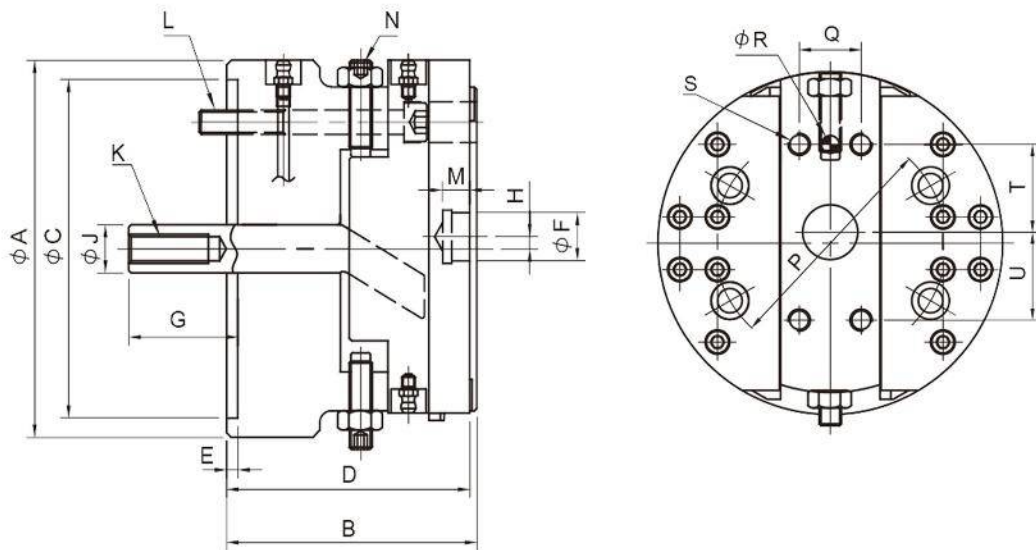


Características & Dimensiones

Modelo	FA-610*
Carrera Del Embolo (mm.)	18.00
Carrera De La Corredera (mm.)	10.00
Velocidad Máxima min^{-1} (r.p.m.)	1200.00
Velocidad Máxima De Alimentación (mm/min)	280.00
Peso (Kg.)	0.04
Cilindro Equivalente	14.50
Presión Máxima $\text{Mpa}(\text{Kgf}/\text{cm}^2)$	RS-6520N
A	156.00
B	110.00
C _(H7)	140.00
D	107.00
E	5.00
F _(H7)	20.00
M _{ax.}	66.00
G _{min}	48.00
H	±5.00
J	20.00
K	M12 x 1.75
L	4 ~ M10 x 90
M	12.00
N	2 ~ M10 x 45
P	104.80
Q	28.00
R(H7)	10.00
S	4 ~ M10 x 16
T	40.00
U	40.00

** Modelo de fabricación sobre pedido especial.
*** Todas las dimensiones están dadas en milímetros.

Embolo acuñado con capacidad de trabajar en combinación de una transmisión **Hidráulica** o bien de una **Servo Transmisión**



FA-615

Cabeza Con Corredera De Desplazamiento Lateral Simple

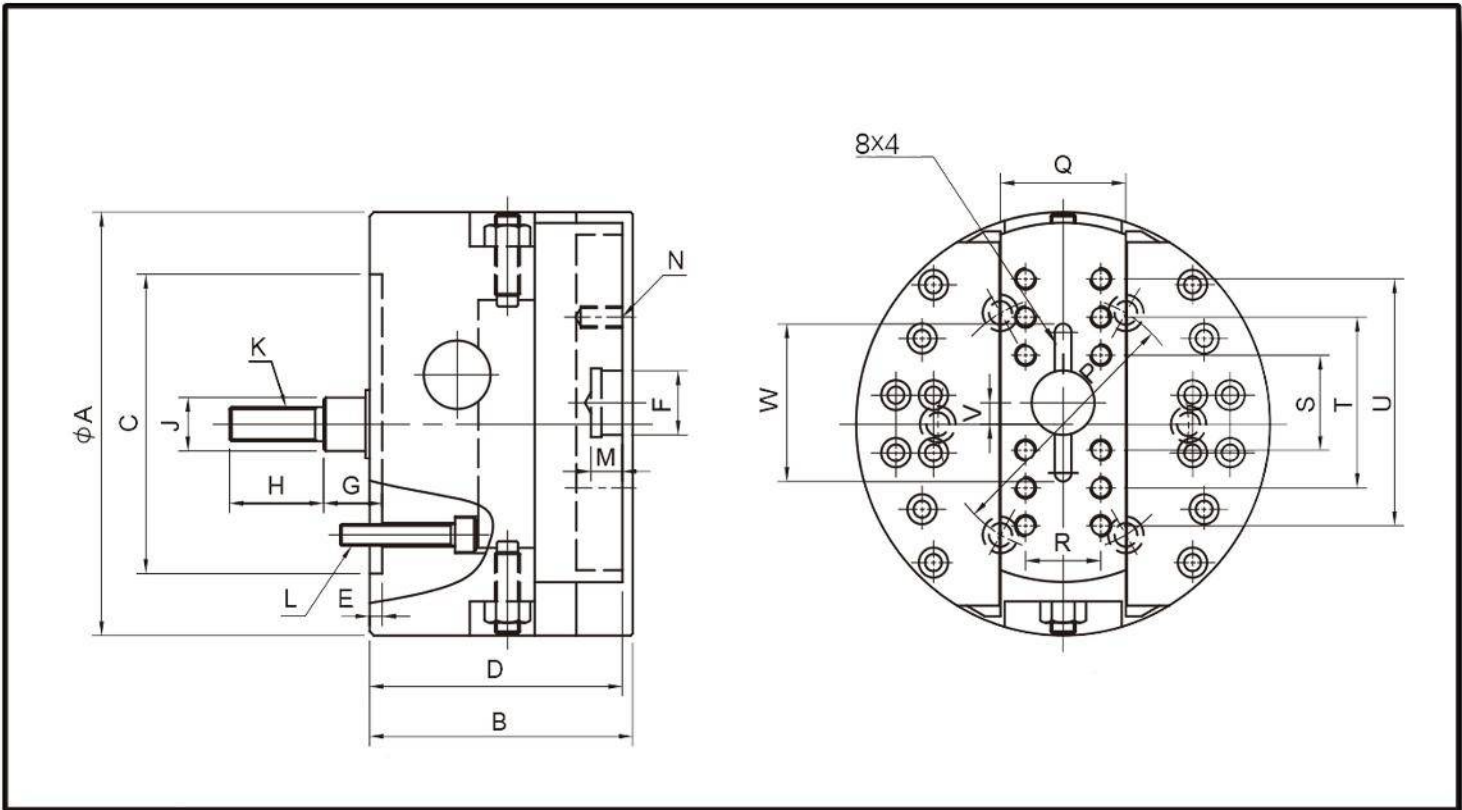
Corona Y Piñón con capacidad de trabajar en combinación de una transmisión **Hidráulica**



Características & Dimensiones

Modelo	FA-615
Carrera Del Embolo (mm.)	15.00
Carrera De La Corredera (mm.)	15.00
Velocidad Máxima min^{-1} (r.p.m.)	1,200.00
Velocidad Máxima De Alimentación (mm/min)	300.00
Peso (Kg.)	11.90
Cilindro Equivalente	RS-6520N
Presión Máxima $\text{Mpa}(\text{Kgf}/\text{cm}^2)$	1.20(12.00)
A	150.00
B	107.00
C _(H7)	110.00
D	102.00
E	5.00
F _(H7)	25.00
M _{ax.}	40.00
G _{min}	25.00
H	35.00
J	20.00
K	M12 x 1.75
L	3 ~ M10 x 40
M	12.00
N	8 ~ M8 x 16
P	82.60
Q	50.00
R	32.00
S	32.00
T	68.00
U	-

**** Todas las dimensiones estan dadas en milímetros.



FA-812*

Cabeza Con Corredera De Desplazamiento Lateral Simple

Embolo acuñado con capacidad de trabajar en combinación de una transmisión **Hidráulica** o bien de una **Servo Transmisión**

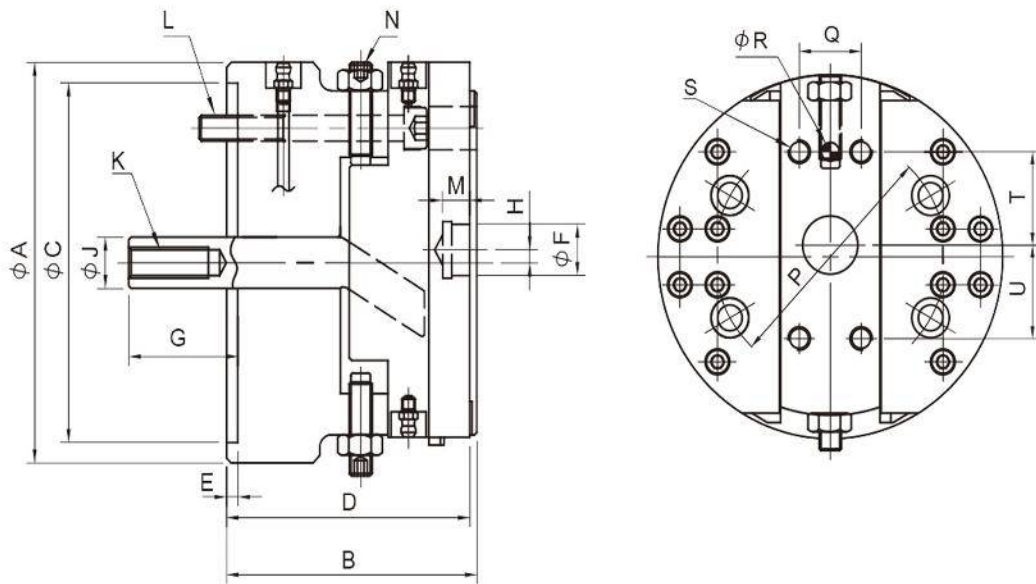


Características & Dimensiones

Modelo	FA-812*
Carrera Del Embolo (mm.)	21.00
Carrera De La Corredera (mm.)	12.00
Velocidad Máxima min^{-1} (r.p.m.)	800.00
Máximo Esfuerzo D. B. (Kgf)	450.00
I (Kg/m ²)	0.14
Peso (Kg.)	14.50
Cilindro Compatible	RS-6520N
A	198.00
B	130.00
C _(H7)	170.00
D	127.00
E	5.00
F _(H7)	25.00
G _{máx}	84.00
G _{mín}	63.00
H	±6.00
J	25.00
K	M16 x 2
L	4 ~ M12 x 105
M	12.000
N	2 ~ M12 x 60
P	133.40
Q	32.00
R _(H7)	10.000
S	A ~ M10 x 16
T	50.00
U	50.00

*** Modelo de fabricación sobre pedido especial.
**** Todas las dimensiones están dadas en milímetros.

Embolo acuñado con capacidad de trabajar en combinación de una transmisión **Hidráulica** o bien de una **Servo Transmisión**



FA-830

Cabeza Con Corredera De Desplazamiento Lateral Simple

Corona Y Piñón con capacidad de trabajar en combinación de una transmisión **Hidráulica**

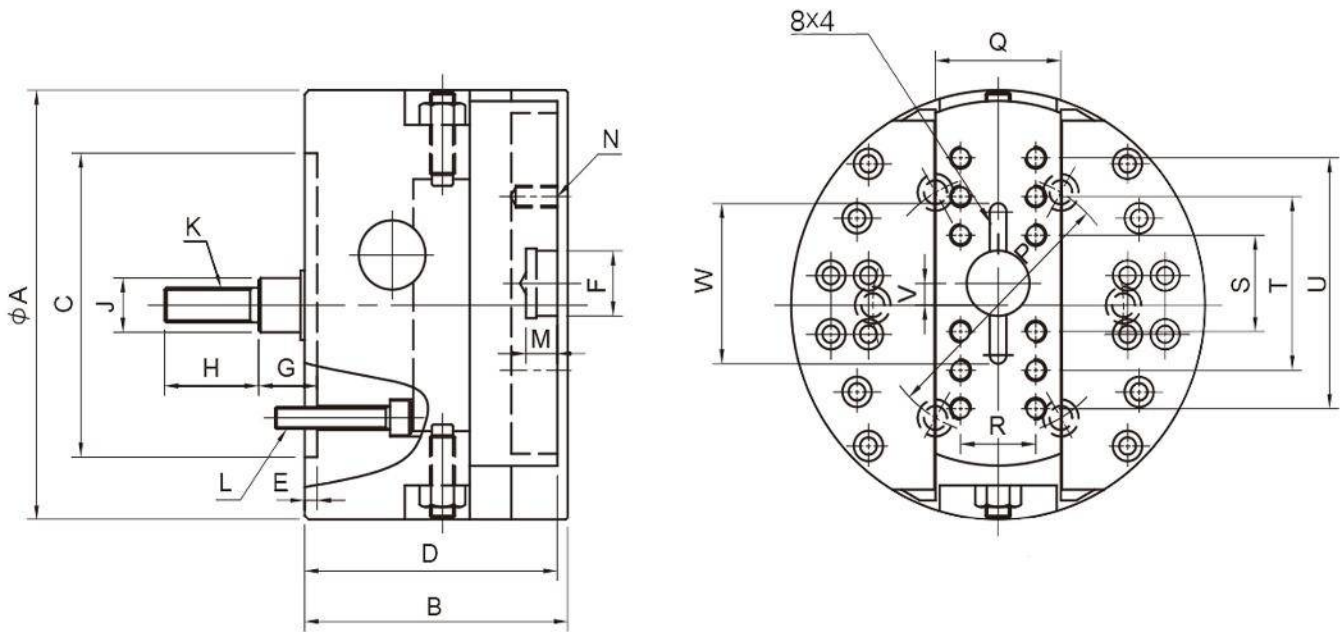


Características & Dimensiones

Modelo	FA-830
Carrera Del Embolo (mm.)	30.00
Carrera De La Corredera (mm.)	30.00
Velocidad Máxima min^{-1} (r.p.m.)	800.00
Velocidad Máxima De Alimentación (mm/min)	240.00
Peso (Kg.)	23.90
Cilindro Equivalente	RS-6530N
Presión Máxima $\text{Mpa}(\text{Kgf}/\text{cm}^2)$	1.8(18)
A	198.00
B	126.00
C _(H7)	140.00
D	121.00
E	6.00
F _(H7)	30.00
G _{máx}	52.00
G _{mín}	22.00
H	45.00
J	25.00
K	M16 x 2
L	6 ~ M10 x 55
M	15.00
N	12 ~ M10 x 20
P	120.00
Q	60.00
R	36.00
S	40.00
T	80.00
U	120.00

**** Todas las dimensiones estan dadas en milímetros.

Corona Y Piñón con capacidad de trabajar en combinación de una transmisión **Hidráulica**



FA-1570*

Cabeza Con Corredera De Desplazamiento Lateral Simple

Corona Y Piñón con capacidad de trabajar en combinación de una transmisión *Hidráulica*

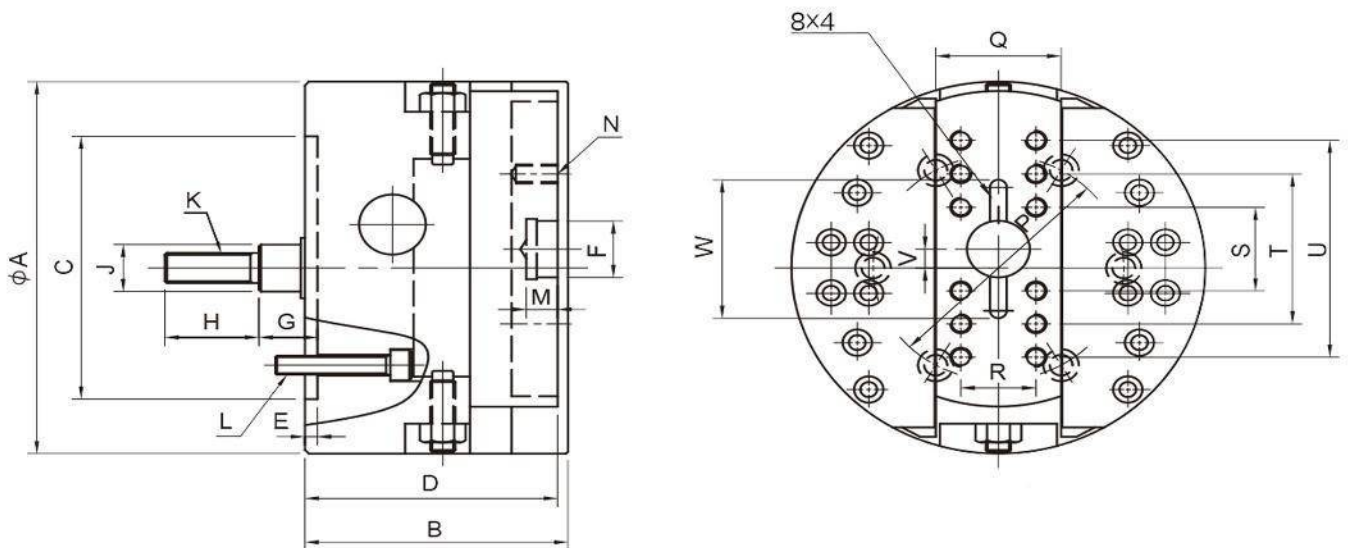


Características & Dimensiones

Modelo	FA-1570
Carrera Del Embolo (mm.)	30.00
Carrera De La Corredera (mm.)	30.00
Velocidad Máxima min^{-1} (r.p.m.)	800.00
Velocidad Máxima De Alimentación (mm/min)	240.00
Peso (Kg.)	23.90
Cilindro Equivalente	RS-6530N
Presión Máxima $\text{Mpa}(\text{Kgf}/\text{cm}^2)$	1.80(18.00)
A	400.00
B	200.00
C _(H7)	300.00
D	192.00
E	6.00
F _(H7)	60.00
M _{áx.}	110.00
G _{min}	40.00
H	75.00
J	50.00
K	M30 x 3.5
L	6 ~ M20 x 90
M	15.00
N	8 ~ M16 x 20
P	235.00
Q	120.00
R	80.00
S	130.00
T	260.00
U	-
V	±17.50
W	-

*** Modelo de fabricación sobre pedido especial.
**** Todas las dimensiones están dadas en milímetros.

Corona Y Piñón con capacidad de trabajar en combinación de una transmisión **Hidráulica**





SERIE FD

CABEZAS CON CARRERA
DE DESPLAZAMIENTO
LATERAL DOBLE

FD-632

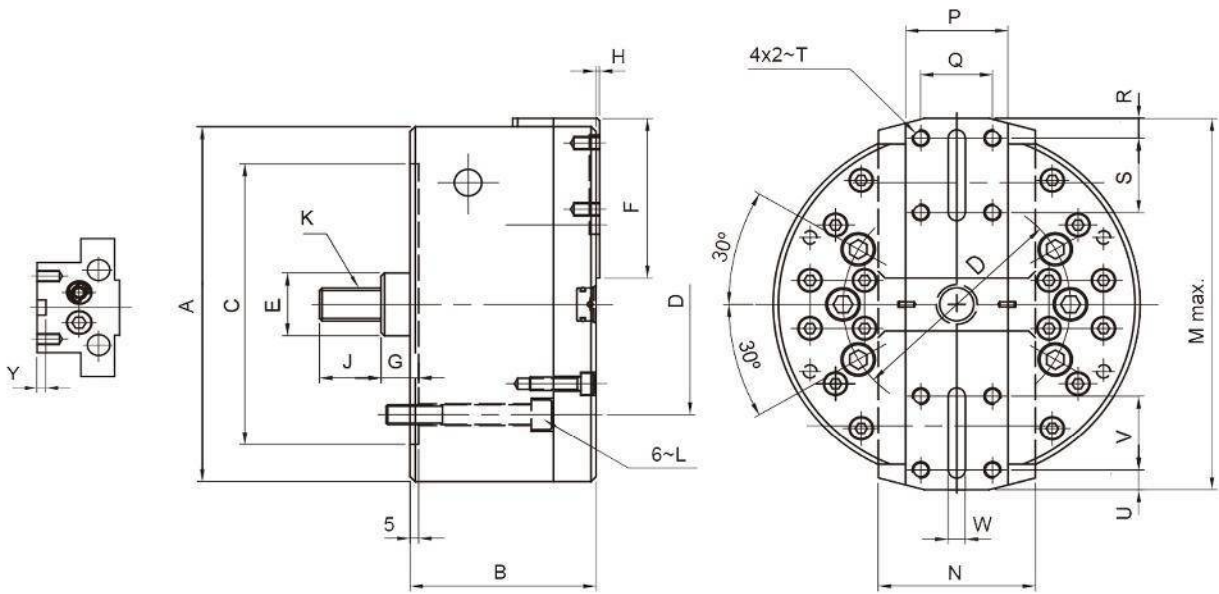
Cabeza Con Corredera De Desplazamiento Doble



Características & Dimensiones

Modelo	FD-632
Carrera Del Embolo (mm.)	20.00
Carrera De La Corredera (mm.)	32.00
Velocidad Máxima min^{-1} (r.p.m.)	3200.00
Velocidad Máxima De Alimentación (mm/min)	300.00
Peso (Kg.)	13.60
Cilindro Equivalente	RS-1030N
Presión Máxima MPA (Kgf/cm ²)	2.40(24.00)
A	168.00
B	93.00
C _(H7)	140.00
D	104.80
E	32.00
F	76.00
G _{máx}	31.00
G _{mín}	11.00
H	2.00
J	36.00
K	M16 x 2.00
L	6 ~ M10 x 75.00
M	188.00
N	70.00
P	40.00
Q	25.00
R	10.00
S	32.00
T	M8 x 15.00
U	10.00
V	32.00
W(H8)	6.00
Y	4.00

*** Todas las dimensiones estan dadas en milímetros.



**Tipo Palanca* para trabajar en conjunto con *Transmisiones Hidráulicas*.

FD-840

Cabeza Con Corredera De Desplazamiento Doble

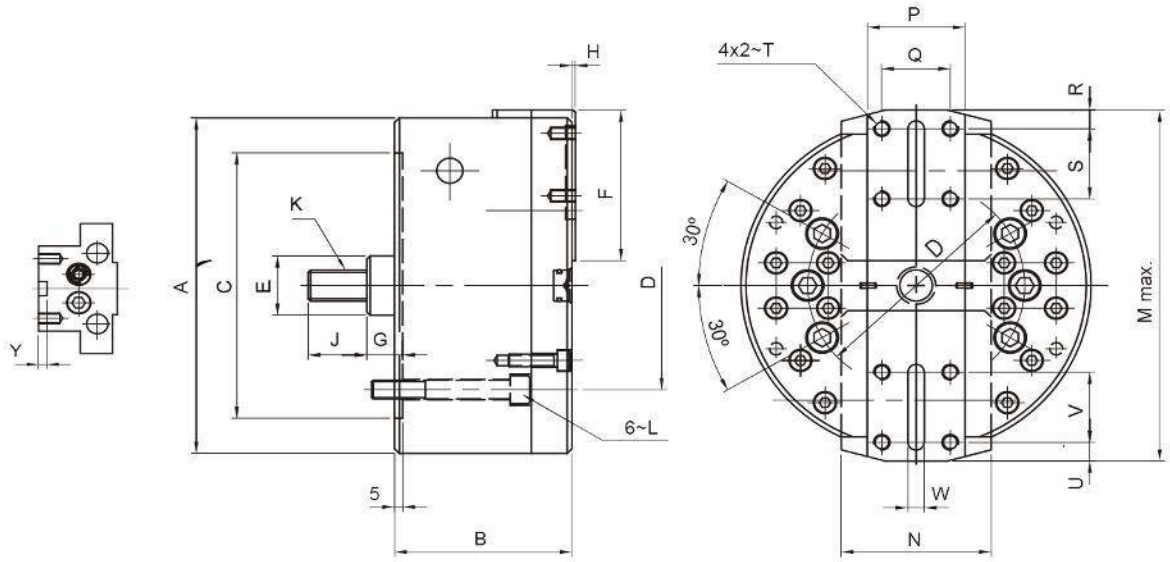
Embolo Acuñado con capacidad de trabajar en conjunto con *Servo Motor*.



Características & Dimensiones

Modelo	FD-840
Carrera Del Embolo (mm.)	25.00
Carrera De La Corredera (mm.)	40.00
Velocidad Máxima min^{-1} (r.p.m.)	2500.00
Velocidad Máxima De Alimentación (mm/min)	240.00
Peso (Kg.)	30.00
Cilindro Equivalente	RS-1030N
Presión Máxima MPA (Kgf/cm ²)	3.00(30.00)
A	215.00
B	109.00
C _(H7)	170.00
D	133.40
E	38.00
F	96.50
G _{máx}	32.50
G _{min}	7.50
H	2.00
J	36.00
K	M20 x 2.5
L	6 ~ M12 x 85
M	238.00
N	90.00
P	60.00
Q	42.00
R	12.00
S	45.00
T	M10 x 15
U	12.00
V	45.00
W _(H8)	10.00
Y	6.00

*** Todas las dimensiones estan dadas en milímetros.



*Tipo Palanca para trabajar en conjunto con *Transmisiones Hidráulicas*.

FD-880

Cabeza Con Corredera De Desplazamiento Doble

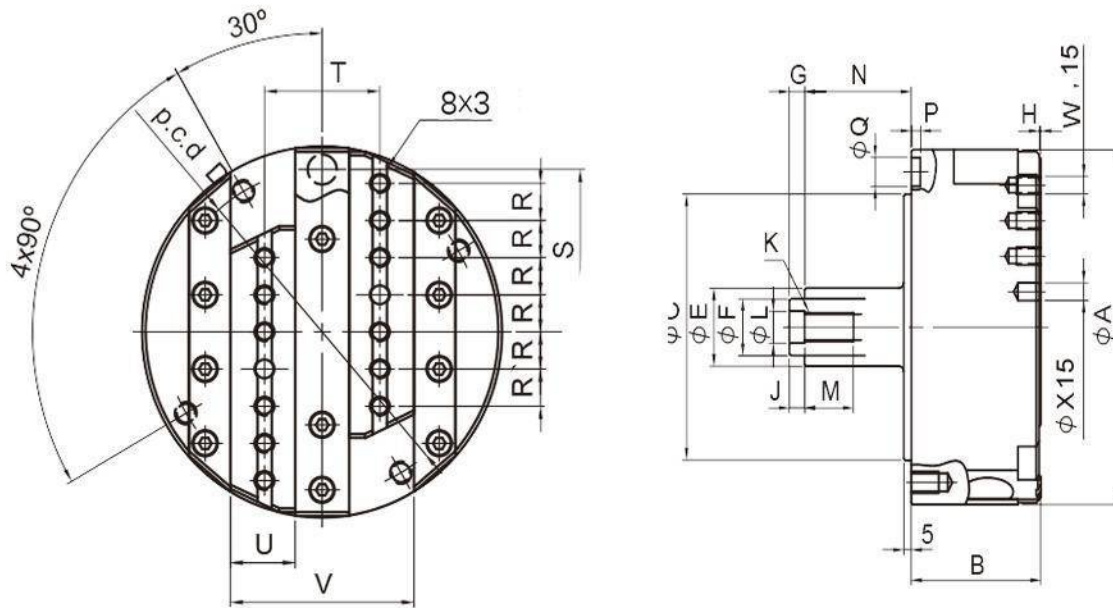


Características & Dimensiones

Modelo	FD-880*
Carrera Del Embolo (mm.)	48.00
Carrera De La Corredera (mm.)	80.00
Velocidad Máxima min^{-1} (r.p.m.)	2500.00
Tracción Máxima D. B. (Kgf)	1050.00
I Kg/m^2	0.08
Peso (Kg.)	17.00
Cilindro Equivalente	RS-1030N
A	200.00
B	85.00
C _(H6)	150.00
D	175.00
E	44.00
F	32.00
G _{máx}	58.00
G _{min}	10.00
H	1.00
J	10.00
K	M16 x 1.5
L _(H7)	18.00
M	32.00
N	70.00
P	6.00
Q	16.20
R	20.00
S	87.50
T	64.00
U	36.00
V	102.00
W	12 ~ M10

*** Todas las dimensiones estan dadas en milímetros.

Embolo Acuñaado con capacidad de trabajar en conjunto con **Servo Motor**.



FD-1060

Cabeza Con Corredera De Desplazamiento Doble

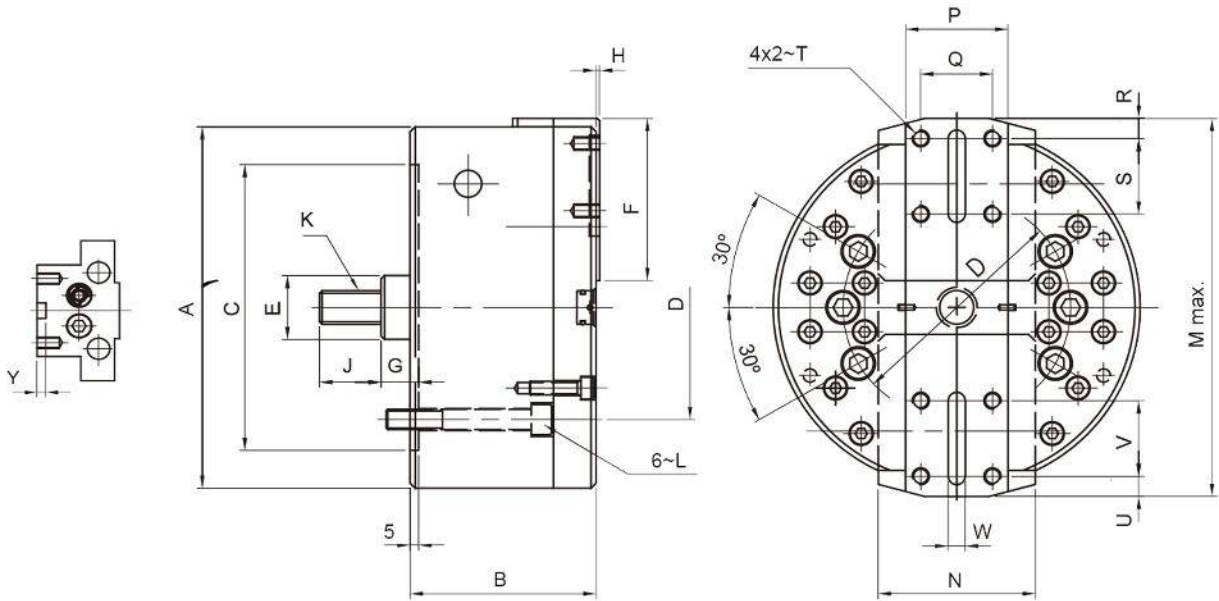
Embolo Acuñado con capacidad de trabajar en conjunto con *Servo Motor*.



Características & Dimensiones

Modelo	FD-1060
Carrera Del Embolo (mm.)	35.00
Carrera De La Corredera (mm.)	60.00
Velocidad Máxima min^{-1} (r.p.m.)	1800.00
Velocidad Máxima De Alimentación (mm/min)	200.00
Peso (Kg.)	41.50
Cilindro Equivalente	RS-1040N
Presión Máxima MPA (Kgf/cm ²)	3.0(30)
A	254.00
B	123.00
C _(H7)	220.00
D	171.40
E	38.00
F	110.50
G _{máx}	32.50
G _{min}	-2.50
H	4.00
J	36.00
K	M20 x 2.5
L	6 ~ M16 x 125
M	286.00
N	90.00
P	65.00
Q	46.00
R	15.00
S	50.00
T	M10 x 15
U	12.00
V	50.00
W _(H8)	10.00
Y	6.00

*** Todas las dimensiones estan dadas en milímetros.



**Tipo Palanca* para trabajar en conjunto con *Transmisiones Hidráulicas*.



SERIE RJ

JUNTA ROTATIVA
PARA LUBRICACIÓN/
ENFRIAMIENTO

RJ-50

Junta Rotativa Para Enfriamiento/ Lubricación

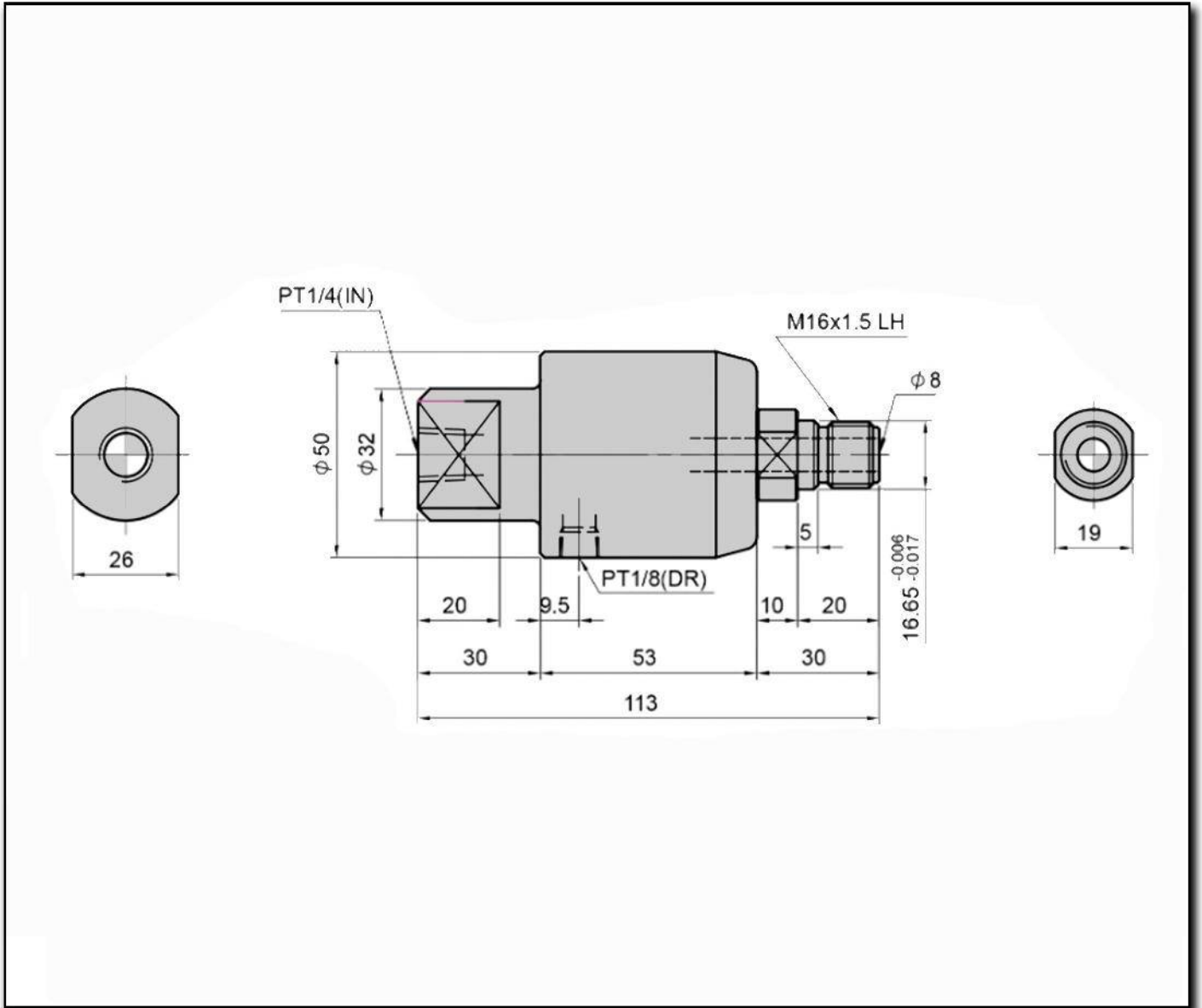
AUTOGRIP[®]
佳賀精機股份有限公司
AUTOGRIP MACHINERY CO., LTD.



Características & Dimensiones

Modelo	RJ-50
Presión Máxima De Trabajo Mpa (Kgf/cm²)	3.00 (30.00)
Flujo De Líquido Distribuido Por Dispositivo (A 50 kgf/cm²) (l/min)	28.00
Velocidad Máxima (r.p.m.)	3,500.00
Peso Del Dispositivo (Kg)	0.40

**** Todas las dimensiones están dadas en milímetros.



RJ-80

Junta Rotativa Para Enfriamiento/ Lubricación

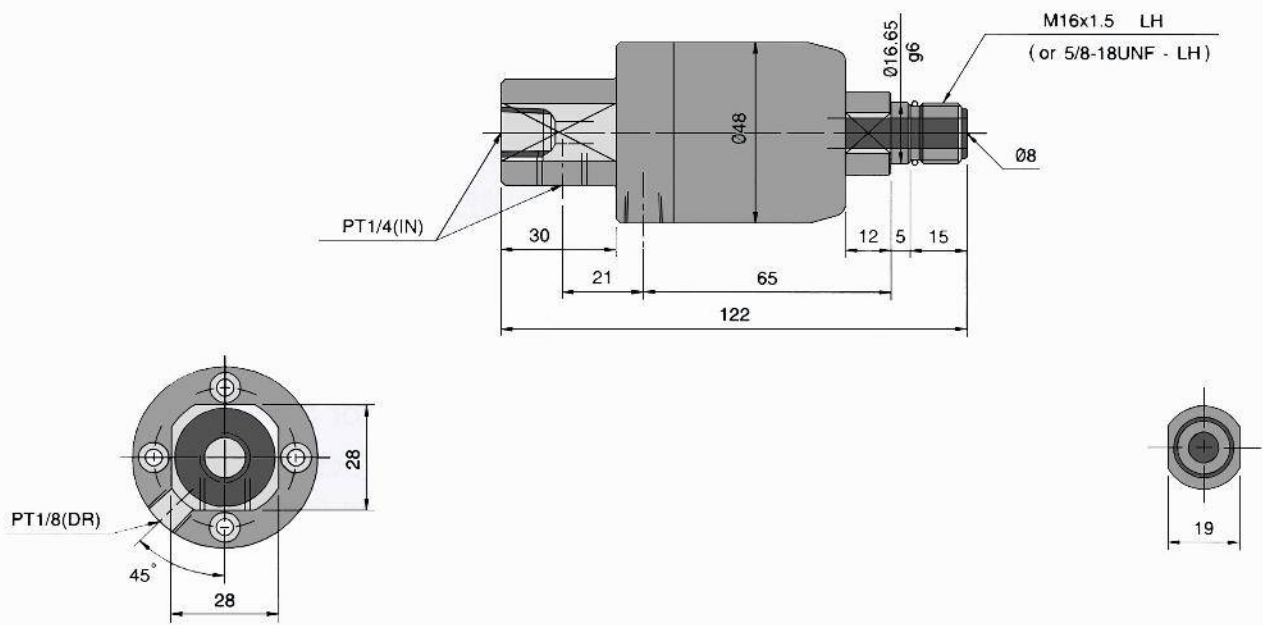
AUTOGRIP[®]
佳賀精機股份有限公司
AUTOGRIP MACHINERY CO., LTD.



Características & Dimensiones

Modelo	RJ-80
Presión Máxima De Trabajo <i>Mpa (Kgf/cm²)</i>	3.00 (30.00)
Flujo De Líquido Distribuido Por Dispositivo <i>(A 50 kgf/cm²) (l/min)</i>	28.00
Velocidad Máxima <i>(r.p.m.)</i>	3,500.00
Peso Del Dispositivo <i>(Kg)</i>	0.40

**** Todas las dimensiones están dadas en milímetros.



RJ-90

Junta Rotativa Para Enfriamiento/ Lubricación

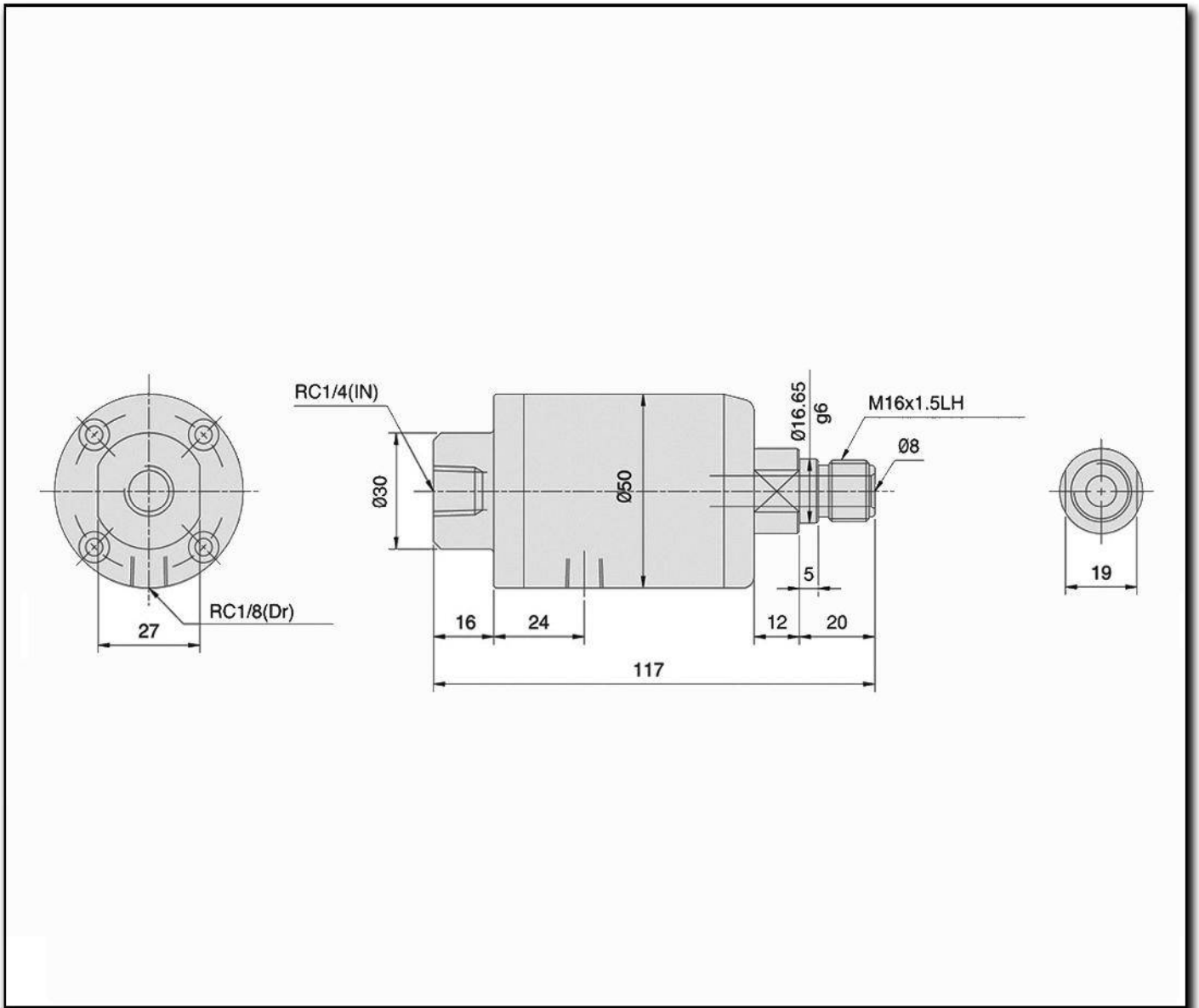
AUTOGRIP[®]
佳賀精機股份有限公司
AUTOGRIP MACHINERY CO., LTD.



Características & Dimensiones

Modelo	RJ-90
Presión Máxima De Trabajo Mpa (Kgf/cm²)	7.00 (70.00)
Flujo De Líquido Distribuido Por Dispositivo 50 kgf/cm² (l/min) (A)	28.00
Velocidad Máxima (r.p.m.)	10,000.00
Peso Del Dispositivo (Kg)	0.50

**** Todas las dimensiones están dadas en milímetros.





SERIE RV

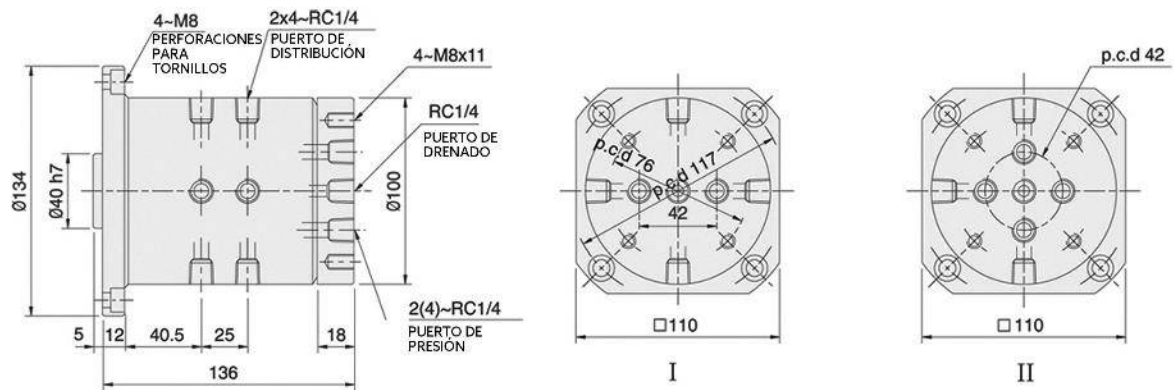
VÁLVULAS
HIDRÁULICAS/NEUMÁTICAS
ROTATIVAS

RV-31H

Válvula Hidráulica Rotativa

AUTOGRIP[®]
佳賀精機股份有限公司
AUTOGRIP MACHINERY CO., LTD.





* ESTE PRODUCTO PUEDE SUFRIR MODIFICACIONES SIN PREVIO AVISO

Características & Dimensiones

Modelo	RV-31H
Número De Puertos	4.00
Distribución De Puertos	A Solicitud Del Cliente
Presión Máxima De Funcionamiento MPa (kgf/cm²)	4.00 (40.00)
Peso Del Dispositivo (Kg)	7.40

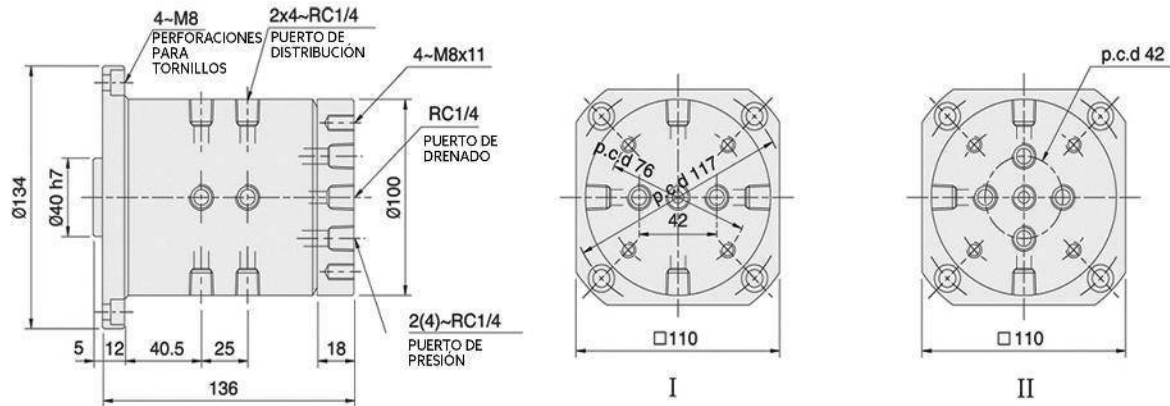
*** Todas las dimensiones están dadas en milímetros.

RV-71H

Válvula Hidráulica Rotativa

AUTOGRIP[®]
佳賀精機股份有限公司
AUTOGRIP MACHINERY CO., LTD.





* ESTE PRODUCTO PUEDE SUFRIR MODIFICACIONES SIN PREVIO AVISO

Características & Dimensiones

Modelo	RV-71H
Número De Puertos	8.00
Distribución De Puertos	A Solicitud Del Cliente
Presión Máxima De Funcionamiento MPa (kgf/cm²)	4.00 (40.00)
Peso Del Dispositivo (Kg)	7.40

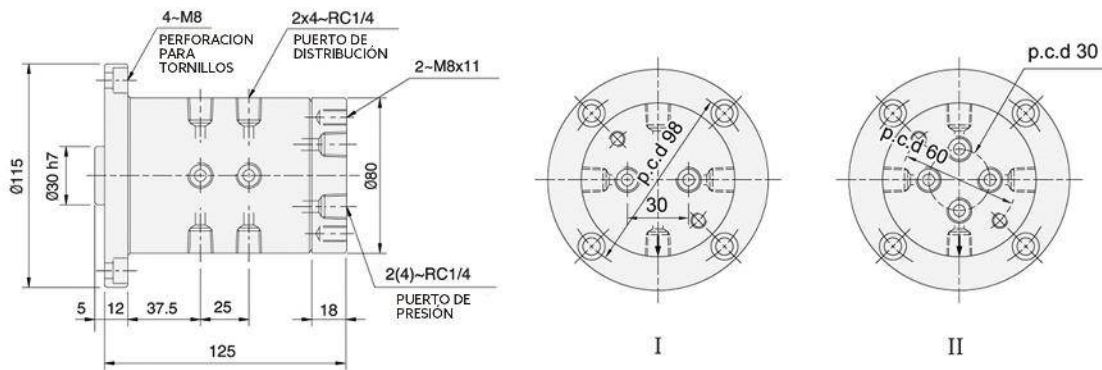
*** Todas las dimensiones están dadas en milímetros.

RV-A31H

Válvula Neumática Rotativa

AUTOGRIP[®]
佳賀精機股份有限公司
AUTOGRIP MACHINERY CO., LTD.





* ESTE PRODUCTO PUEDE SUFRIR MODIFICACIONES TÉCNICAS SIN PREVIO AVISO

Características & Dimensiones

Modelo	RV-A31H
Número De Puertos	4.00
Distribución De Puertos	A Solicitud Del Cliente
Presión Máxima De Funcionamiento MPa (kgf/cm²)	0.80 (8.00)
Peso Del Dispositivo (Kg)	4.80

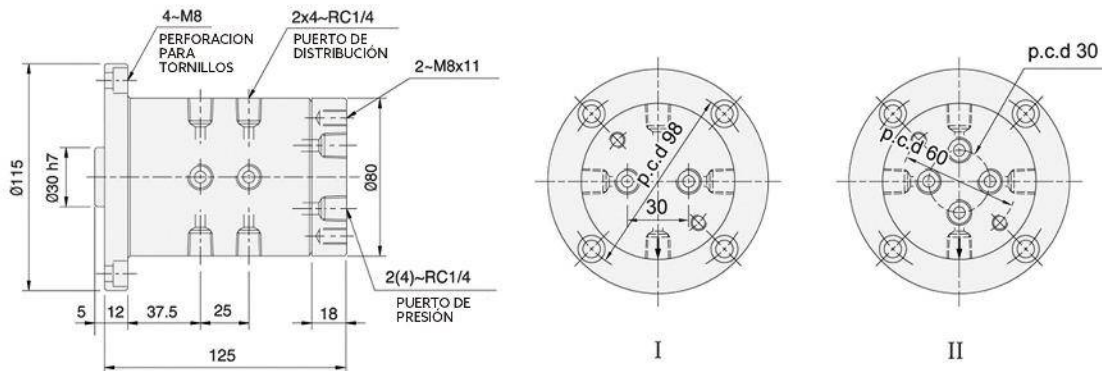
*** Todas las dimensiones están dadas en milímetros.

RV-A71H

Válvula Neumática Rotativa

AUTOGRIP[®]
佳賀精機股份有限公司
AUTOGRIP MACHINERY CO., LTD.



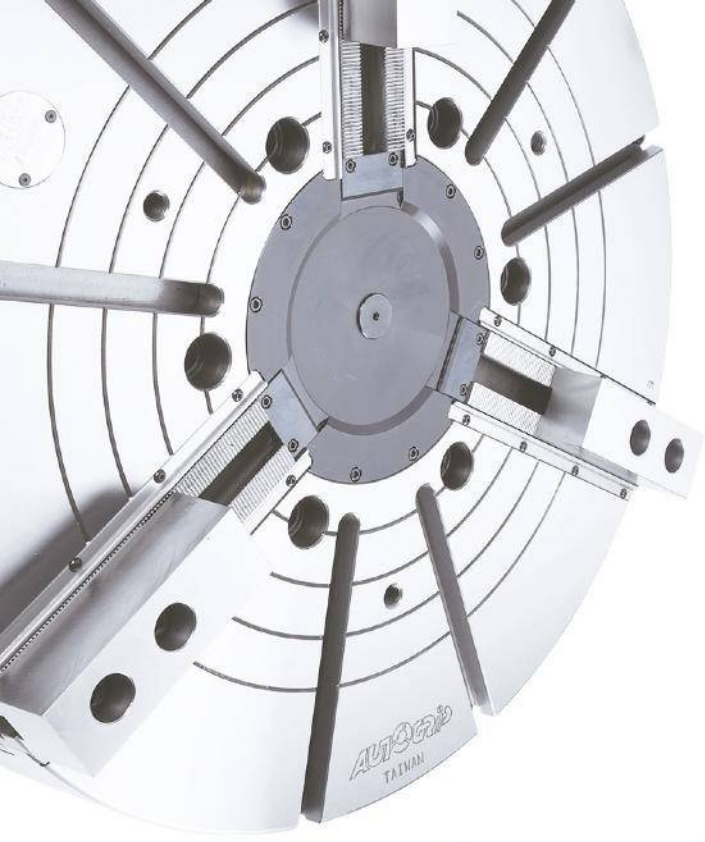


* ESTE PRODUCTO PUEDE SUFRIR MODIFICACIONES TECNICAS SIN PREVIO AVISO

Características & Dimensiones

Modelo	RV-A71H
Número De Puertos	8.00
Distribución De Puertos	A Solicitud Del Cliente
Presión Máxima De Funcionamiento MPa (kgf/cm²)	0.80 (8.00)
Peso Del Dispositivo (Kg)	4.80

*** Todas las dimensiones están dadas en milímetros.



MEXICO BRANCH OFFICE

Roberto Diaz No. 401
Ciudad Industrial
Aguascalientes, Ags.
México
20290

4ManPro@4ManPro.com
(449) 171 3420
www.4ManPro.com/SPA/

*Elements For
Manufacturing Processes*



USA BRANCH OFFICE

4ManPro®
708 Main St.
10th Floor
Houston, Tx, USA
77002

4ManPro-USA@4ManPro.com
+1 (832) 871 5022
www.4ManPro.com/ENG/